

RAPPORT

DE RESPONSABILITÉ SOCIÉTALE 2025





Sommaire

P 3

→ Édito

P 4

→ Présentation et chiffres clés
Square Management

P 8

→ Défi n°1 :
Développer un modèle économique
soutenable

P 20

→ Défi n°2 :
Rendre nos clients confiants
dans l'avenir

P 26

→ Défi n°3 :
Rendre nos salariés heureux
et épanouis au travail

P 38

→ Défi n°4 :
Avoir un impact positif sur la société



Édito

En 2025, Square Management a franchi plusieurs étapes structurantes dans son engagement en faveur d'un modèle plus durable. L'obtention de la certification B Corp, le renouvellement de notre évaluation EcoVadis, couronné cette année par l'obtention de la médaille Platinum, et notre engagement pérenne au sein du Pacte mondial des Nations Unies témoignent de notre volonté de contribuer concrètement à une société plus solidaire et durable, en cohérence avec nos valeurs.

Cet engagement se traduit concrètement dans nos activités. Nous accompagnons nos clients dans leurs transformations durables en mobilisant nos expertises, notamment à travers le Square Research Center, qui développe des approches innovantes sur des sujets clés comme l'IA responsable, la mesure d'impact ou encore la résilience des chaînes de valeur. Nous impliquons également nos partenaires dans cette dynamique, via notre Charte achats responsables et un travail continu de sélection et d'évaluation de fournisseurs engagés.

En interne, nous poursuivons le développement des compétences et l'accompagnement de nos collaborateurs grâce au Square Institute, avec des parcours de formation renforcés, notamment sur les enjeux de durabilité et d'intelligence artificielle. Nous faisons évoluer nos pratiques managériales pour offrir plus de lisibilité et favoriser la progression de chacun.

Notre responsabilité s'exprime aussi sur le plan environnemental, avec des actions concrètes pour réduire notre empreinte : pilotage précis de nos émissions, allongement de la durée de vie des équipements, gestion responsable des déchets ou encore déploiement d'une stratégie numérique responsable.

Enfin, nous continuons d'agir en faveur de la société à travers la Fondation Square, qui soutient des initiatives dans les domaines de

la santé, de l'éducation et de l'entrepreneuriat, ainsi que via des missions *pro bono*, comme celle menée auprès de CARE France.

En 2026, nous conservons cette dynamique avec la même conviction : accompagner durablement nos collaborateurs, nos clients et nos partenaires, au service de projets qui comptent.



✎ Jérôme BOUCHERON
Président de Square Management

Plus que jamais, nous affirmons notre volonté d'allier innovation et responsabilité, au service de nos clients. Nous continuerons à grandir, en plaçant le développement responsable au cœur de notre stratégie.

Présentation de Square Management

Fondé en 2008, Square Management s'impose comme un cabinet de conseil en stratégie et organisation d'envergure européenne.

Il est composé de 800 collaborateurs et intervient sur 10 domaines d'excellence :

- AI & Data
- Digital & Marketing
- Organization & Efficiency
- People & Change
- Regulatory & Compliance
- Risk & Finance
- Supply Chain
- Payments
- Innovation
- Sustainability.

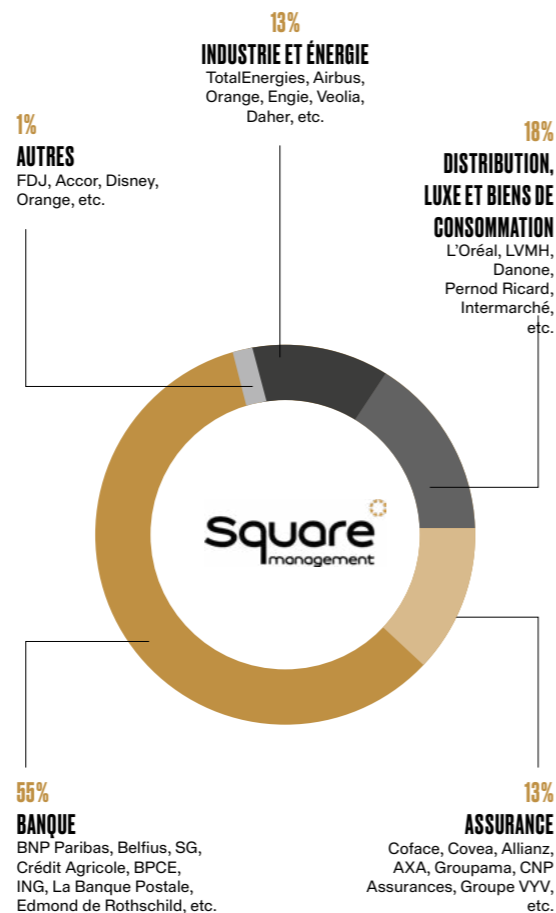
Square Management contribue au développement durable de ses clients dans 100% de ses missions. Il les aide dans l'anticipation, la conception et la réalisation de leurs projets de transformation.

C'est un acteur unique et engagé qui développe, grâce à son centre de recherche, des expertises et des méthodes spécifiques pour chacun de ses domaines d'excellence.



Depuis 17 ans, le cabinet accompagne les principaux acteurs des secteurs banque, finance et assurance en France, en Belgique et au Luxembourg.

Le Groupe diversifie aujourd'hui ses activités en abordant également d'autres secteurs : distribution, utilities, luxe, industrie, etc.



Chiffres clés 2025

3
PAYS

25
PROGRAMMES DE RECHERCHE

10
DOMAINES D'EXCELLENCE

CONSULTANTS

52%
HOMMES

48%
FEMMES

87/100
INDICE D'ÉGALITÉ PROFESSIONNELLE

1
FONDATION D'ENTREPRISE

CHIFFRE D'AFFAIRES

2.5%
DU CA DÉDIÉ À LA FORMATION

1.2%
DU CA DÉDIÉ À LA R&D

Notre écosystème d'affaires



ÉTAT, ADMINISTRATIONS, COLLECTIVITÉS LOCALES



FOURNISSEURS, CONSEILS, MÉDIAS



CANDIDATS



LABORATOIRES DES GRANDES ÉCOLES
(HEC, ESCP Europe, Université Paris-Dauphine)



CLIENTS



SOCIÉTÉ CIVILE ET GRANDES ORGANISATIONS INTERNATIONALES



COLLABORATEURS ET ALUMNI



PARTENAIRES DU MONDE ASSOCIATIF
via les actions de mécénat du cabinet et sa fondation d'entreprise pour l'entrepreneuriat, l'enfance et la santé

Notre démarche RSE

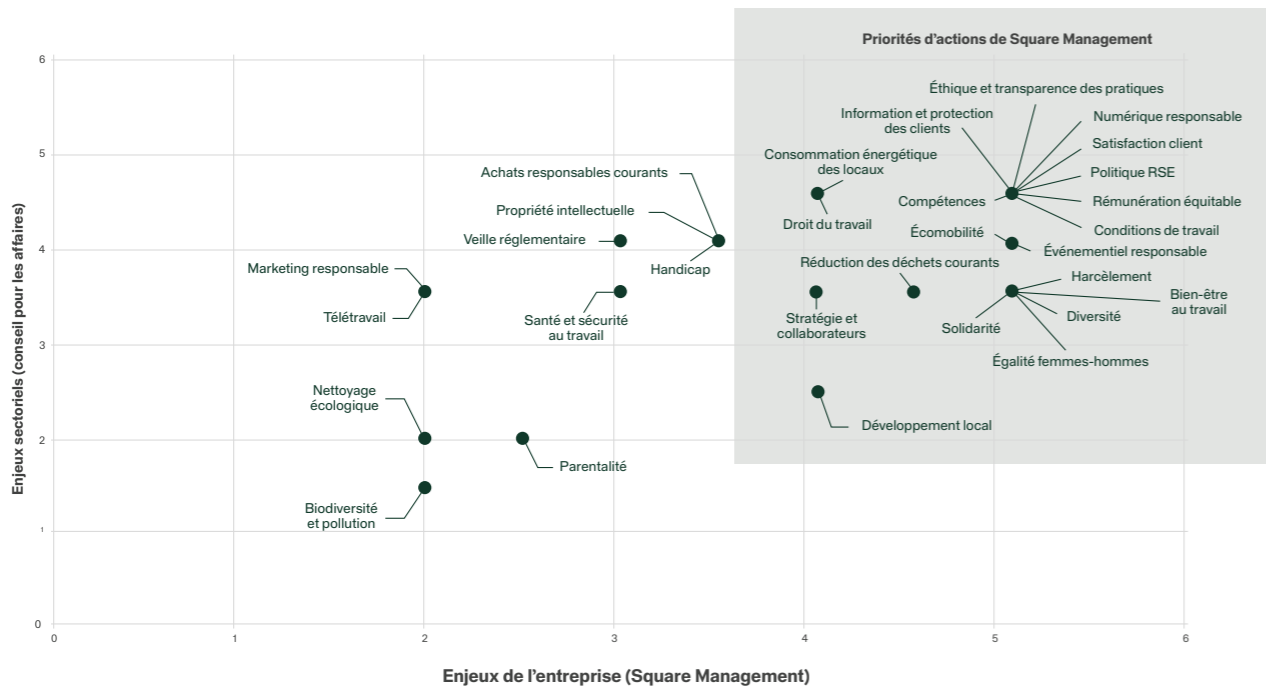
Chaque jour, nous faisons évoluer notre propre organisation pour incarner, à notre échelle, le changement que nous souhaitons impulser chez nos différentes parties prenantes.

Square Management est conscient de sa responsabilité dans la construction d'un avenir plus viable, c'est pourquoi nous sommes dotés d'une politique de développement durable depuis 2013. Nous avons également réalisé une matrice afin de hiérarchiser nos priorités ESG (environnement, social et gouvernance) au regard de nos enjeux et de ceux de notre secteur d'activité (conseil pour les affaires).

Grâce à cette matrice des enjeux, nous avons défini quatre grands défis, autour desquels s'articule notre stratégie en matière de responsabilité sociétale.

- **Défi n° 1** : Développer un modèle économique soutenable
- **Défi n° 2** : Rendre nos clients confiants dans l'avenir
- **Défi n° 3** : Rendre nos salariés heureux et épanouis au travail
- **Défi n° 4** : Avoir un impact positif sur la société

Matrice des enjeux de Square Management



Notre gouvernance RSE

En 2013, nous avons rejoint l'initiative du Pacte mondial des Nations Unies et œuvrons depuis au quotidien en faveur de plusieurs Objectifs de développement durable (ODD) définis pour transformer notre monde.

Les enjeux de développement durable sont portés au plus haut niveau de Square Management par Patrick Meyer, cofondateur et secrétaire général. Il est épaulé par la responsable communication et RSE, chargée de la définition de la stratégie et de son déploiement au sein de l'entreprise. Pour cela, des réunions régulières ont lieu entre les responsables RH, comptabilité, achats, SI et des consultants experts Square Management, pour définir les actions prioritaires à déployer au sein du cabinet concernant les sujets sociaux et environnementaux, et mettre à jour les politiques RSE.

Nous avons défini notre vision, stratégie et plan d'action bas-carbone pour atteindre nos objectifs de réduction de gaz à effet de serre à horizon 2030 – approuvés par la Science Based Targets initiative.



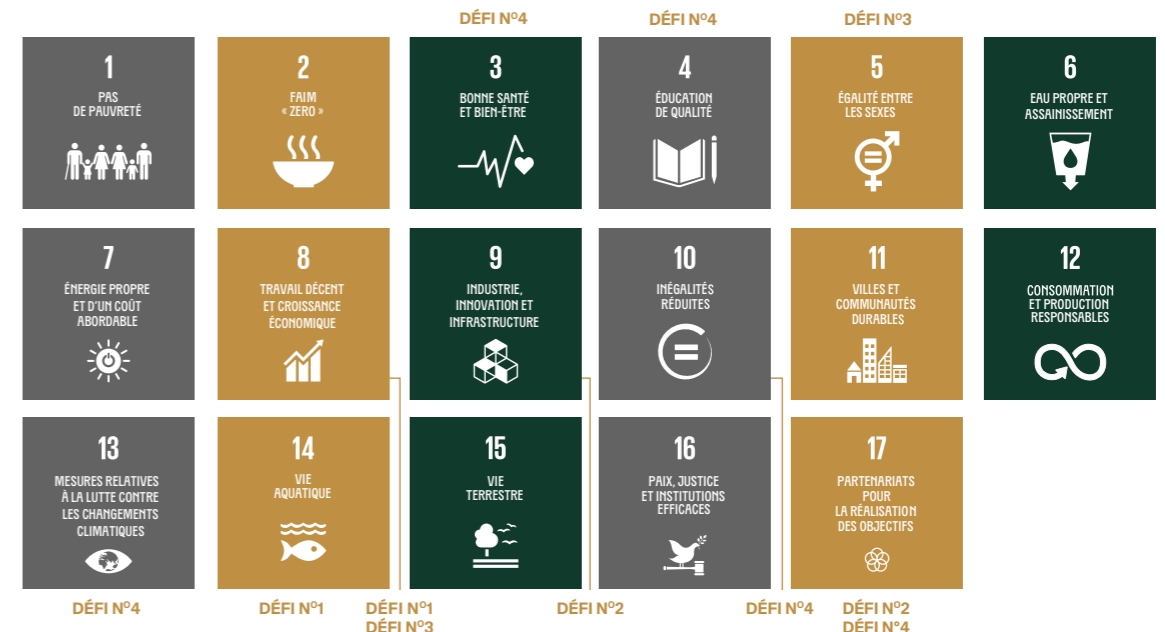
FAIRE ÉVALUER ET LABELLISER NOTRE DÉMARCHE DE DÉVELOPPEMENT DURABLE

L'évaluation et la labellisation d'une démarche de développement durable permet d'attester de sa robustesse et de sa crédibilité. Nous avons fait le choix de soumettre notre engagement et notre démarche à des organismes reconnus.

Nous sommes fiers d'avoir renouvelé en 2025 notre distinction EcoVadis, et d'avoir obtenu la médaille Platinum avec un score de 88/100. Cette progression de quatre points illustre nos efforts continus, et nous poursuivons cet engagement pour faire encore mieux en 2026.

- Environnement : 88/100
- Social et droits humains : 93/100
- Éthique : 82/100
- Achats responsables : 76/100

Concordance avec les ODD



01

DÉFI

Développer un modèle économique soutenable

La stratégie de croissance de Square Management intègre pleinement les enjeux environnementaux et vise à maîtriser son empreinte carbone. Nous œuvrons au quotidien pour maîtriser notre empreinte carbone, et incarner ainsi le changement que nous souhaitons promouvoir auprès de l'ensemble de nos parties prenantes.



NOS RÉALISATIONS

- Renouvellement de notre distinction EcoVadis Platinum
- Obtention en février 2025 du label B CORP
- Collecte de plus d'1 kg de matériel informatique
- 41,17% de nos réponses à des appels d'offres ont incluent un calcul de l'empreinte carbone de la mission, réalisée grâce à notre calculateur

NOS OBJECTIFS

CLIMAT

- Réduction des émissions de GES vs 2019 : -50,4% (scopes 1 & 2) et -58,2% (scope 3) en 2031
- Intensité carbone : 0,6 tCO₂e / ETP en 2028

NUMÉRIQUE RESPONSABLE

- Déployer la stratégie numérique responsable : 100% en 2028
- Prolonger la durée de vie du parc informatique : 100% du parc concerné en 2030

ACHATS RESPONSABLES

- Former les acheteurs aux achats responsables : 100% en 2030

SÉCURITÉ & ÉTHIQUE

- Incidents de sécurité des données : 0 en 2026
- Alertes corruption remontées : 0 en 2026

GESTION DES DÉCHETS

- 100% des mégots de cigarette de l'entreprise sont recyclés via Cèdre en 2026.

Limiter le réchauffement climatique à 1,5 °C

En 2015, l'Accord de Paris fixait l'objectif de limiter le réchauffement climatique à 1,5 °C par rapport aux températures préindustrielles. Atteindre cet objectif requiert un engagement de tous.

Face à l'ampleur des challenges que nous devons collectivement relever, les entreprises – quel que soit leur secteur d'activité – doivent prendre toute la mesure de la responsabilité qui leur incombe pour construire, ensemble, un futur souhaitable.

Des objectifs climat certifiés par l'initiative Science Based Targets

En 2020, nous nous sommes engagés dans la trajectoire de limitation du réchauffement climatique à 1,5°C de l'initiative Science Based Targets et avons défini des objectifs de réduction de nos émissions de gaz à effet de serre, approuvés en 2023. Nous avons alors choisi de nous appuyer sur la méthode ACT Pas à Pas de l'ADEME pour définir une stratégie et un plan d'action bas-carbone.

Pour répondre à nos objectifs (réduction de 50,4% d'émissions de gaz à effet de serre directes et de 58,2% d'émissions de gaz à effet de serre indirectes d'ici 2031 par rapport à 2019), nous avons identifié

des leviers clefs dans la réduction de notre empreinte carbone. Nous avons repensé nos pratiques en matière de déplacements professionnels et d'achats, ou encore notre usage du numérique.

Nous veillons à nous entourer d'entreprises engagées qui partagent nos valeurs pour nos déplacements professionnels : nous travaillons avec Jancarthier, en voie d'obtenir la distinction EcoVadis en 2026, et Swile, certifiée B Corp, label Numérique Responsable et EcoVadis Gold.

Mesurer notre empreinte carbone

Depuis 2023, nous avons fait évoluer la méthodologie de notre bilan carbone en privilégiant des données d'émissions réelles plutôt que des ratios monétaires. En 2024, cette démarche a été approfondie avec l'intégration de nouveaux indicateurs, notamment liés aux nuitées en déplacement de nos consultants, avec l'appui du cabinet Toovalu. Ce calculateur permet désormais de mesurer l'impact carbone des missions

de nos consultants. Il s'agit d'une démarche que nous mettons à disposition de 100% de nos clients.

Au global, ces travaux ont confirmé nos principaux leviers de réduction : les déplacements domicile-travail, les trajets professionnels ponctuels et la consommation d'énergie de nos locaux.

Optimiser notre performance énergétique

Square Management optimise la performance énergétique de ses espaces pour réduire durablement son empreinte carbone. Nous avons instauré une gestion des températures et des éclairages :

- **Chauffage** : 19°C maximum
- **Climatisation** : uniquement lorsque la température intérieure excède 26°C.

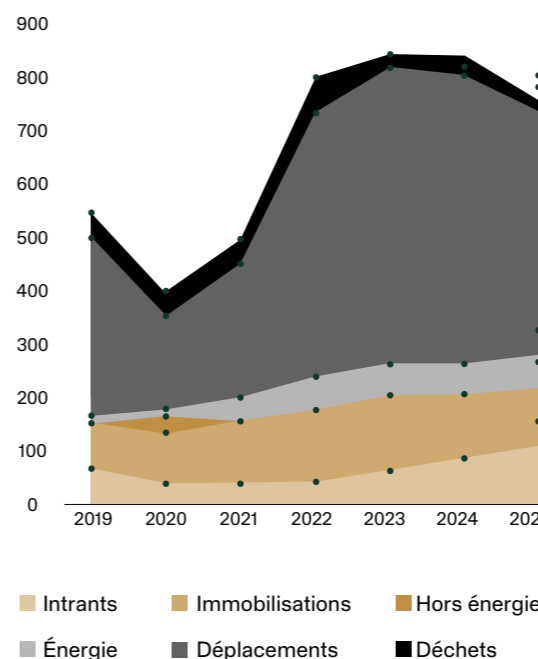
➤ **Détecteurs de présence** : la plupart de nos bureaux s'éteignent automatiquement le soir.

Nous nous efforçons également de réduire l'impact environnemental de nos usages numériques. Pour cela, nous sensibilisons nos collaborateurs, notamment via des formations et un guide sur le numérique responsable.

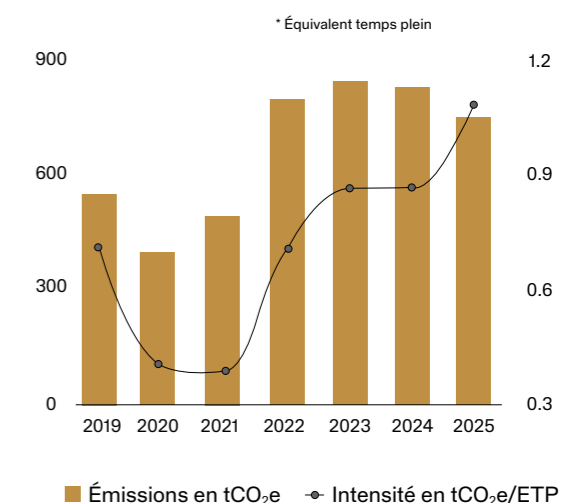
Guide écoresponsable : accompagner nos collaborateurs vers plus de durabilité

En 2024, nous avons partagé le guide « écoresponsable », avec nos collaborateurs, que nous continuons d'accompagner dans l'adoption de pratiques durables au bureau, lors de leurs déplacements et chez eux. Le guide rassemble des données pour mieux comprendre son impact environnemental ainsi que différents conseils et astuces pour réduire son empreinte carbone individuelle.

Émissions par année et par poste (tCO₂e)



Intensité carbone par ETP* par année (tCO₂e/ETP)



Favoriser les modes de transport durables

La mise en place en 2026 de nos politiques de mobilité et de voyage s'inscrit dans le plan d'action bas-carbone défini en 2024 :

- nous réduisons nos déplacements en avion, qui font aujourd'hui l'objet d'une concertation avec nos clients et d'une recherche de solutions alternatives;

- nous sensibilisons nos collaborateurs à la mobilité douce grâce à des formations. En 2025, 84 % d'entre eux ont réalisé leurs déplacements quotidiens en transports en commun, à pied ou à vélo;

- nous poursuivons l'électrification de notre flotte automobile. Nous incitons nos collaborateurs à troquer leur véhicule thermique contre un véhicule électrique en leur permettant de le recharger sur leur lieu de travail, à moindre coût.

91%

DE NOTRE FLOTTE AUTOMOBILE
EST COMPOSÉE DE VÉHICULES
ÉLECTRIQUES OU HYBRIDES

36

BORNES DE RECHARGE ÉLECTRIQUE
INSTALLÉES SUR LES PARCS DE
STATIONNEMENT DE NOS SITES

Faire évoluer nos pratiques numériques vers plus de durabilité

L'impact du numérique est l'un des chantiers prioritaires de Square Management. En 2025, nous avons ainsi développé et lancé la stratégie numérique responsable du groupe. Celle-ci nous permet de mettre en œuvre des actions concernant :

- **la qualité de vie au travail** : matériel ergonomique, charte interne encadrant les délais de réponse et la gestion des notifications;

- **l'équilibre vie pro / vie perso** : sensibilisation à l'usage des messages d'absence, réintroduction d'une carte SIM professionnelle (sans terminal) pour protéger les numéros personnels;

- **la sécurité des données** : filtres de confidentialité pour les écrans des consultants en déplacement, transparence sur l'IA, guide de bonnes pratiques sur les données clients;

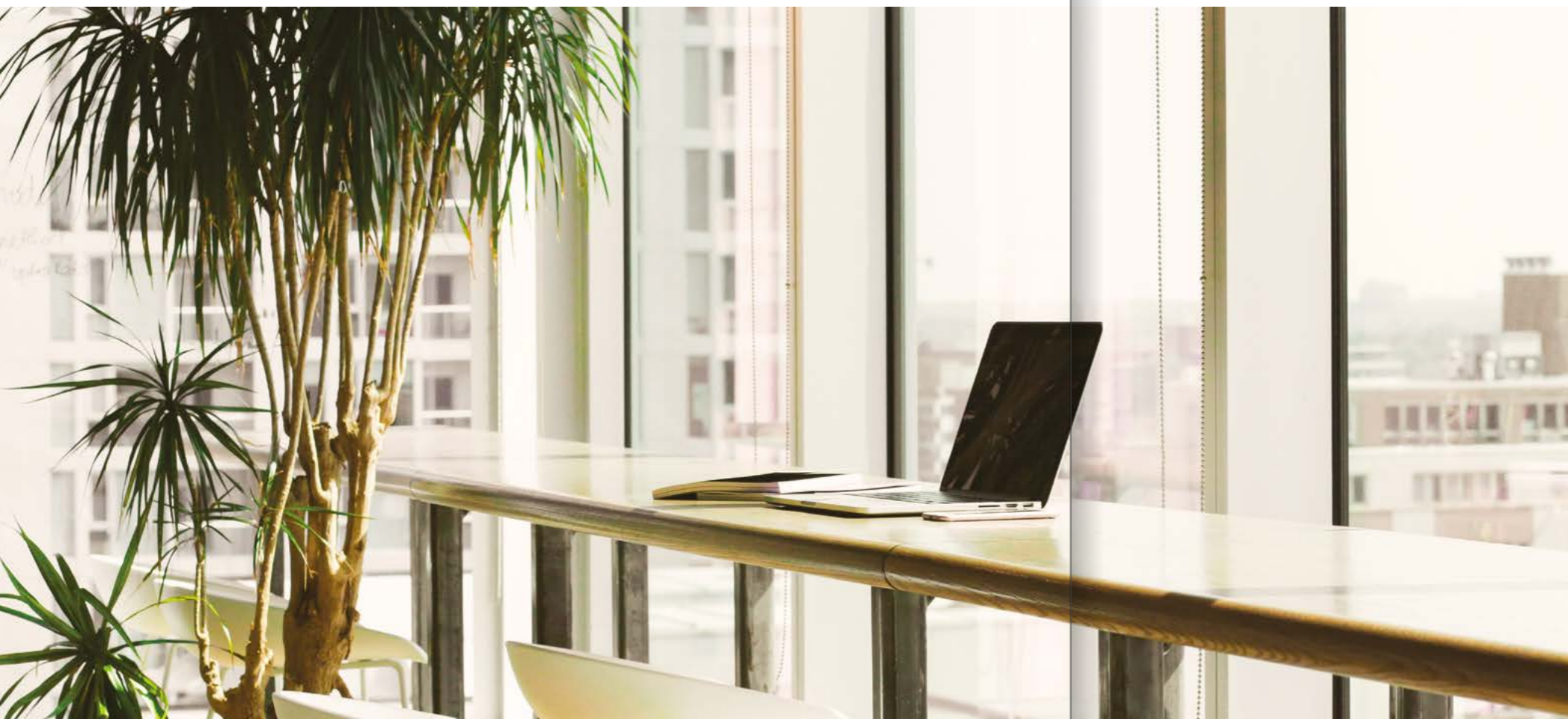
- **la dimension environnementale du numérique** : programme interne de réparation et maintenance du matériel.

Cette stratégie vient s'ajouter au guide du numérique responsable que nous diffusons afin de sensibiliser nos collaborateurs et de les responsabiliser concernant l'utilisation du numérique et son impact sur l'environnement.



Gérer nos déchets de façon responsable

Construire un avenir durable, c'est aussi gérer les déchets issus de notre activité de façon responsable pour préserver l'environnement. Nous mettons un point d'honneur à réduire la quantité de déchets générés par notre activité, à recycler ceux dont nous ne pouvons éviter la production et à soutenir des initiatives d'économie circulaire favorisant le réemploi.



Réduire nos déchets électroniques

Nous avons mis en place différentes mesures pour réduire la quantité de déchets électroniques engendrés par nos activités. Par exemple, nous ne renouvelons pas les ordinateurs de moins de quatre ans ou les téléphones de moins de trois ans. Nous veillons également à choisir du matériel de qualité et à assurer sa protection, afin de maximiser sa durée de vie.

✎ **Durée de vie moyenne** : 3,7 ans

✎ **Optimisation des coûts** : sur la base des recrutements réalisés en 2025 et d'un coût moyen estimé à 1000 € HT par ordinateur, cette démarche a permis de générer environ 150 000 € HT d'économies.

Recycler les déchets dont nous ne pouvons éviter la production

Nous avons noué un partenariat durable avec l'entreprise Cèdre, qui prend en charge le recyclage de nos déchets depuis 2012. Cette entreprise adaptée a vocation à créer des emplois durables pour les personnes en situation de handicap. Grâce à cette collaboration sur le long terme, nous gérons nos déchets de façon responsable tout en contribuant activement à la création d'emplois locaux et pérennes.

Nous utilisons du papier recyclé pour toutes nos impressions (catalogue de formations, flyer événements, dépliants pour nos forums, etc.). Nous réduisons activement notre empreinte environnementale à travers les actions suivantes :

✎ **Les impressions raisonnées** : nous comptons sur le discernement de chacun pour n'imprimer que le strict nécessaire et privilégier le réflexe numérique au quotidien. Nous sensibilisons nos collaborateurs sur ce sujet avec le guide «écoresponsable».

✎ **Le paramétrage** par défaut de toutes nos imprimantes est en noir et blanc et en recto-verso.

✎ **La réutilisation** des feuilles imprimées d'un seul côté avec la mise à disposition de bacs de « brouillons » à proximité de chaque poste d'impression.

Intégrer des critères de développement durable dans le choix de nos fournisseurs

Le choix de fournisseurs responsables joue un rôle capital dans la construction d'un modèle économique soutenable. Nous avons choisi d'intégrer des critères de développement durable dans le choix de nos partenaires.

Par exemple, nous avons confié le pilotage de nos relations presse et le placement de tribunes à l'agence d'influence Profile, labellisée RSE Agences Actives (sur la base de la norme internationale ISO 26000), signataire de la Charte de la diversité et adhérente du Pacte mondial des Nations Unies.

Déployer une politique d'achats responsables

Notre politique d'achats vise à promouvoir des pratiques qui minimisent les impacts environnementaux, favorisent l'inclusion et la sécurité des collaborateurs et respectent les principes éthiques et les droits humains. Nous disposons d'une charte des achats responsables (régulièrement mise à jour), qui décrit nos engagements dans le cadre de notre processus d'achats, et présente les responsabilités et engagements que

Square Management partage avec ses fournisseurs. Nous avons également adhéré à la Charte Relations fournisseurs et achats responsables, pilotée par le Médiateur des entreprises et le Conseil National des Achats. En la signant, nous nous engageons à :

- **développer des partenariats durables** avec nos fournisseurs, fondés sur la confiance, la transparence, le respect mutuel et favorisant une collaboration sur le long terme ;
- **intégrer des critères de développement durable** dans nos achats et privilégier les fournisseurs qui respectent des normes sociales et environnementales exigeantes ;
- **promouvoir les achats responsables**, encourager l'adoption de pratiques durables auprès de nos partenaires commerciaux et participer à la diffusion de bonnes pratiques.



ENCADRER LES PRATIQUES DE NOS FOURNISSEURS

Nous avons à cœur d'encourager nos fournisseurs dans notre démarche de développement durable et d'impulser une transition vers plus de durabilité au-delà de nos murs.

Pour cela, nous disposons d'un code de conduite pour tous nos fournisseurs, qui fait état des engagements que nous attendons d'eux en matière d'éthique, de lutte contre la corruption, de respect de la réglementation, de protection de la santé et de la sécurité des personnes et de protection de l'environnement. Nous veillons au respect de cette charte par des enquêtes régulières et une étude de développement durable auprès de nos fournisseurs.

Exercer nos activités de façon éthique

Nous nous conformons aux standards les plus stricts en matière d'éthique et veillons à observer scrupuleusement la réglementation en vigueur.



Pratiquer une tolérance zéro en matière de corruption

Nous condamnons fermement toute forme de fraude, de corruption et de blanchiment d'argent. Toute tentative est réprimée et entraîne des sanctions disciplinaires. Nos collaborateurs sont régulièrement informés de ces principes et veillent à éviter tout conflit d'intérêt entre leurs engagements professionnels et leurs intérêts personnels.

Assurer la sécurité de l'information

Square Management se conforme au règlement général sur la protection des données (RGPD) de l'Union européenne. Nous nous engageons à collecter et à traiter les données personnelles exclusivement dans le cadre de nos activités professionnelles. L'intégralité des données recueillies sont sécurisées contre tout accès non autorisé ou toute utilisation abusive.

Diffusion d'un code de conduite auprès de nos collaborateurs

Le document « Règles éthiques de Square Management », diffusé à tous les collaborateurs, présente la procédure à suivre en cas de suspicion de situation de corruption. Il est systématiquement lu et signé par tout nouveau collaborateur. Il est composé d'une charte éthique, d'un code de conduite et d'une charte du lanceur d'alerte. Afin de conserver une objectivité totale, la première phase de vérification de l'alerte est réalisée par une entreprise tierce, et accessible en ligne à l'adresse isope.lindoai.com.



RENFORCEMENT DE LA CYBERSÉCURITÉ : CAMPAGNE DE SENSIBILISATION

Pour Square Management, la protection des données est un enjeu de responsabilité majeur et nous voulons faire de chaque collaborateur un acteur de la cybervigilance. Face à la sophistication croissante des cybermenaces, nous avons déployé une campagne interne de simulation de phishing, afin d'accroître la vigilance des collaborateurs et tester leur capacité de détection en conditions réelles. 90% des collaborateurs ont réussi le test. En cas d'interaction avec un mail test, un parcours de formation immédiat est proposé via un « Toolkit Phishing » dédié sur Coopacademy, notre plateforme de formation digitale.

02

DÉFI

Rendre nos clients confiants dans l'avenir

Jour après jour, nous accompagnons nos clients pour les aider à faire face aux transformations du monde contemporain. Nous leur apportons des réponses originales et innovantes, grâce à notre stratégie métier portée par les 10 domaines d'excellence du cabinet. Nous les conseillons pour relever au mieux les défis de la transition écologique et sociale, répondre aux enjeux de durabilité, anticiper les risques et les évolutions de la réglementation.



NOS RÉALISATIONS

- Renouvellement de notre adhésion au réseau Orée
- 1,2% du CA dédié à la R&D
- 25 programmes de recherche appliquée en collaboration avec des partenaires académiques

NOS OBJECTIFS

- 1,4% de notre CA dédié à la R&D d'ici 2030
- Inclure des recommandations en faveur de plus de durabilité dans 100% de nos réponses à des appels d'offres d'ici 2030

Accompagner nos clients dans leur transition vers plus de durabilité

Nous ouvrons la voie aux entreprises désireuses d'évoluer vers plus de durabilité en leur proposant des offres d'accompagnement spécifiques au développement durable et en mettant à leur disposition de nombreuses publications.

Déployer un large panel d'offres pour accompagner la transformation durable des entreprises

Nous avons développé un ensemble d'expertises que nous mettons au service de nos clients pour les accompagner dans leur transition vers plus de durabilité.

Notre domaine d'excellence Sustainability accompagne les acteurs du secteur financier dans la prise en compte des risques de durabilité et des nouvelles réglementations en la matière.



LES DOMAINES DE COMPÉTENCES SUR LESQUELS NOUS ACCOMPAGNONS NOS CLIENTS EN TERMES DE DURABILITÉ

Stratégie et pilotage

- ✎ Analyses de matérialité
- ✎ Stratégie RSE
- ✎ Gouvernance de la RSE
- ✎ Indicateurs d'engagement

Conception d'initiatives de durabilité

- ✎ Innovation responsable
- ✎ Marketing responsable
- ✎ Responsabilité numérique des entreprises et environnementaux
- ✎ Gestion des risques climatiques et environnementaux
- ✎ Sourcing achats responsables

Mise en œuvre

- ✎ Gestion de la data ESG
- ✎ Change RSE (acculturation, formations, etc.)

Reporting

- ✎ CSRD, SFDR, art. 29 LEC, etc.
- ✎ Optimisation du processus de reporting

Évaluations

- ✎ ROI de la RSE
- ✎ Analyses et mesures d'impact

Décrypter les grands enjeux de développement durable pour nos clients

Nous mettons un point d'honneur à mettre à disposition de nos clients de nombreuses publications (analyses, réflexions ou données) conçues par nos experts. L'objectif est de leur permettre de décrypter rapidement et facilement les grands enjeux du développement durable.

En 2025, nous avons publié les travaux d'analyse suivants :

- ✎ **gestion des risques ESG** ;
- ✎ **les business models du luxe durable**, composer avec les limites planétaires ;
- ✎ **les points d'ancrage** de la circularité dans les business models ;
- ✎ **de la théorie à la pratique** : les business models à impact sont-ils réellement durables ? ;
- ✎ **pourquoi la révolution de l'impression 3D**, technologie « verte et responsable » par essence, n'a-t-elle pas encore eu lieu ? ;
- ✎ **retour d'expérience** d'une prise en main de nouveaux outils pour la définition de business models plus responsables ;
- ✎ **échelle PBS**, mesure de la durabilité perçue des marques de luxe.



TÉMOIGNAGE DE JULIE DIDIER,
SENIOR MANAGER CHEZ
SQUARE MANAGEMENT



Nous avons accompagné un acteur de la grande distribution dans la définition et le déploiement de la politique Biodiversité de leurs sites en France, au Brésil et en Espagne. Accompagnée par une consultante chercheuse et un data analyste, notre expertise a permis de transformer leur ambition de limiter l'impact de leurs sites sur la biodiversité en un plan de déploiement pragmatique. En associant un benchmark sectoriel à une analyse rigoureuse de leurs données, nous avons défini des objectifs précis sur la réduction de consommation d'eau et la préservation des sols. L'enjeu a été de garantir une cohérence scientifique alignée avec les réalités de l'exploitation et les pratiques existantes sur site. Cette approche opérationnelle assure la viabilité des actions et favorise l'adhésion des équipes locales. »



Impulser un changement sociétal

En parallèle de l'accompagnement que nous proposons à nos clients en matière de durabilité, nous œuvrons pour impulser une réflexion sociétale globale autour des enjeux de développement durable dans nos sociétés.

Le Square Research Center pour faire émerger de nouveaux modèles et solutions

Afin d'anticiper les sujets émergents et innover dans les réponses que nous proposons aux défis de la durabilité, nous avons développé, en 2012, notre propre centre de recherche : le Square Research Center. Celui-ci favorise le développement de travaux de recherche appliquée au sein de Square Management et a pour objectif de concevoir et de tester les approches et outils les plus innovants pour apporter une réponse pertinente aux problématiques majeures des organisations.

Il regroupe des chercheurs, des docteurs et des doctorants – dont la moitié travaille aujourd'hui sur des enjeux de développement durable – ainsi que des consultants. Ils s'appuient sur le Science-Based Consulting – des connaissances et méthodologies testées et validées par la recherche appliquée – et travaillent en étroite collaboration avec des organisations publiques et privées ainsi qu'avec plus de 25 partenaires académiques (École Polytechnique, CNRS, ESSEC, ESCP, ENSAI, etc.).

En 2025, le Square Research Center a renforcé sa dynamique de recherche en RSE. Une thèse de doctorat en Informatique et applications a été soutenue sur le numérique responsable et le champ des travaux a été étendu aux enjeux de l'IA frugale. Une autre thèse en Génie industriel a été soutenue, consacrée aux jumeaux numériques et à la maîtrise des impacts humains et environnementaux associée à cette pratique. L'équipe Supply Chain a été renforcée de manière à aborder des pans complémentaires de la résilience des chaînes de valeur, en faisant de l'intelligence artificielle un vecteur d'amélioration et de résilience accrue.

Nous avons également recruté de nouveaux chercheurs dans le domaine de la Sustainability, notamment pour développer la « Comptabilité Multi-Capitax » au service des organisations ayant besoin de disposer d'outils pour mieux mesurer et réduire leurs externalités négatives et augmenter les impacts positifs, pour le plus grand bénéfice de la performance globale de l'entreprise.

Donner aux entreprises les clefs pour s'adapter au changement

L'objectif du Square Research Center est de produire des connaissances et des solutions nouvelles, orientées vers l'action et destinées à une mise en œuvre concrète, au service de nos clients. Nous publions régulièrement des travaux académiques et diffusons les fruits de nos recherches lors de conférences et d'événements, car nous avons à cœur de faire rayonner ces travaux à l'international.

Par exemple, en 2025, Square Management a organisé deux ateliers sur le salon Produrable :

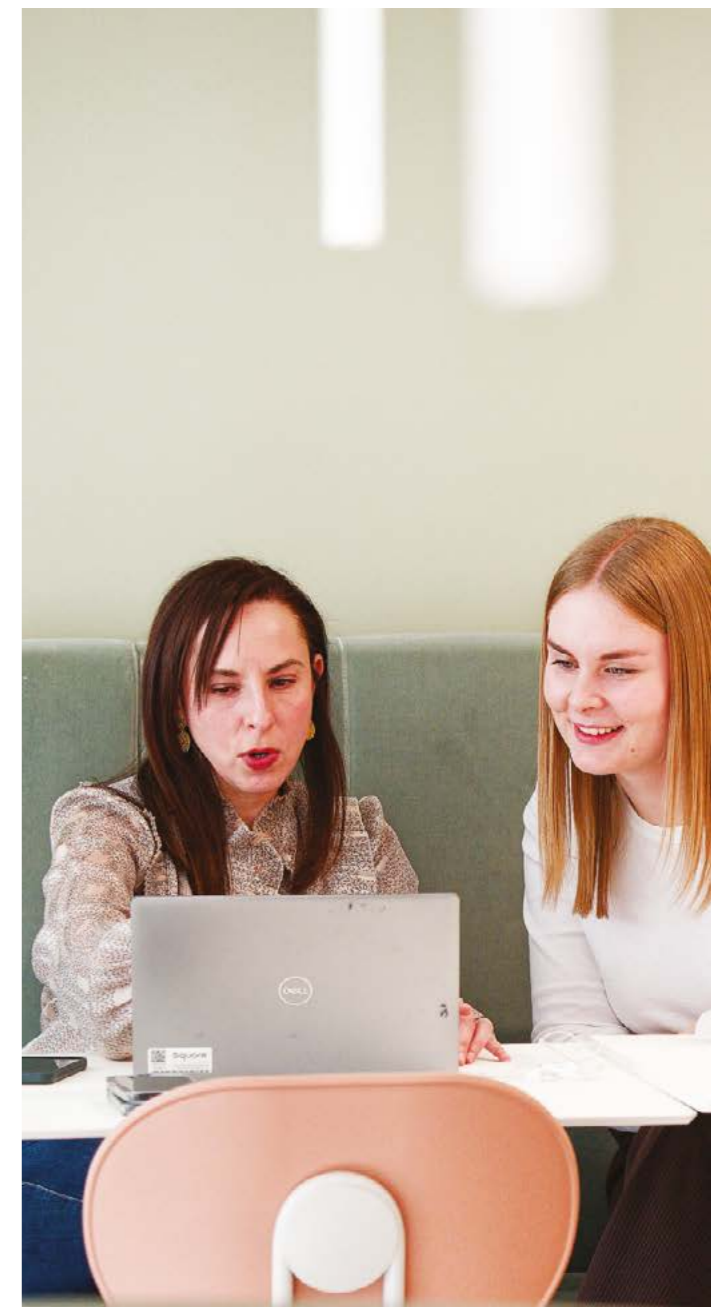
✦ **« Comment mesurer les impacts des initiatives de durabilité? Le cas client Michelin »** : un atelier explorant comment les entreprises peuvent intégrer la mesure d'impact au cœur de leur stratégie RSE pour favoriser une réelle transition écologique ;

✦ **« Transformer la R&D en Recherche et innovation responsable, pourquoi et comment? »** : un atelier qui analyse la mutation de la R&D traditionnelle vers la Recherche et innovation responsable (RRI) dans un contexte d'incertitude croissante.



SQUARE MANAGEMENT SOUTIENT LE RÉSEAU ORÉE

Depuis quatre ans, nous faisons partie du réseau Orée, qui fédère et anime des acteurs engagés pour échanger et mettre en place une dynamique environnementale au service des territoires. L'action de l'association se concentre autour de trois thématiques : biodiversité et économie, économie circulaire et reporting RSE/ESG.



03

DÉFI

Rendre nos salariés heureux et épanouis au travail

Nous prêtons une attention particulière au bien-être de nos collaborateurs en leur offrant un cadre de travail stimulant, propice à leur épanouissement et à leur engagement.

NOS RÉALISATIONS

- 2,5 % du CA dédié à la formation
- 15 290 heures de formation réalisées
- 87/100 index égalité professionnelle femmes-hommes
- 13 parcours collaborateurs associés

NOS OBJECTIFS

SANTÉ & SÉCURITÉ

- Accidents du travail : 0 en 2030

QUALITÉ DE VIE AU TRAVAIL

- Prise en charge des titres-restaurant : 50% en 2026
- Calendrier sportif interne : 5 événements par an en 2028

ENGAGEMENT & DIALOGUE SOCIAL

- Enquête annuelle : 60 % de répondants en 2026
- Réunions CSE : 12 par an en 2026

DÉVELOPPEMENT DES COMPÉTENCES

- 30h de formation par collaborateur en 2028

ÉGALITÉ & PRÉVENTION

- Index égalité professionnelle : 95/100 en 2030
- Managers formés à la lutte contre le harcèlement et à la Fresque de l'égalité professionnelle : 100% en 2030
- Former les partners / associés à la santé mentale en 2030



Promouvoir la diversité, l'équité et l'inclusion

La diversité et l'inclusion occupent une place centrale dans la démarche de développement durable de Square Management. Nous pratiquons une tolérance zéro vis-à-vis du harcèlement et de la discrimination, et sensibilisons nos collaborateurs à des thématiques telles que l'égalité femmes-hommes et le handicap.

Créer un environnement de travail respectueux de la diversité

Tout collaborateur, quels que soient ses origines, son genre, sa religion ou encore son orientation sexuelle, doit être traité avec bienveillance et s'épanouir sur son lieu de travail. Nous sommes signataires de la Charte de la diversité et nous nous engageons ainsi à créer un environnement de travail inclusif et respectueux de la diversité.

Sensibiliser nos collaborateurs à l'inclusion

Nous attachons une importance particulière à la sensibilisation de nos collaborateurs au handicap. En 2025, nous avons à nouveau organisé plusieurs temps forts à l'occasion de la semaine européenne pour l'emploi des personnes handicapées, avec :

- ✎ **un petit-déjeuner** avec Café Joyeux, au sein de nos locaux, pour sensibiliser nos collaborateurs au handicap. Nous faisons également appel de façon régulière à ce café

solidaire afin de proposer des capsules en libre service à nos collaborateurs ;

- ✎ **une conférence** « Comment le design digital peut rendre le monde plus inclusif » avec Guillaume Marguet et Alicia Chollet, consultants ;

- ✎ **deux ateliers d'initiation** à la langue des signes française, animés par une personne concernée, pour explorer le vocabulaire spécifique de la LSF et faire découvrir les principaux signes de politesse, ainsi que certains signes propres à l'univers professionnel.

Tout au long de l'année, nous confions par ailleurs le recyclage de nos déchets à Cèdre, une entreprise adaptée à vocation sociale qui accueille plus de 60 % de collaborateurs en situation de handicap.

Durant l'année 2025, nous avons également fait appel au traiteur la Table du Recho, qui emploie des personnes réfugiées, pour co-organiser plusieurs événements.

Agir en faveur de l'égalité femmes-hommes

L'année 2025 a marqué la fin du Women Mentoring Program, un programme de mentorat ambitieux ayant pour objectif d'accompagner les femmes dans leur progression de carrière au sein de Square Management et de favoriser une culture de la mixité au sein de l'entreprise. Pendant deux ans, il a permis la construction de 43 binômes mentorées et mentor(e)s. Pour la soirée de clôture, nous avons eu le plaisir d'accueillir Natasha Tardif, avocate et managing partner chez Reed Smith LLP, pour un témoignage inspirant. Elle a partagé son parcours, est revenue sur des moments clés de sa carrière et a adressé des conseils aux binômes présents.

À l'avenir, nous souhaitons créer un programme d'accompagnement des futures partenaires avec un parcours et coaching spécifiques. Ce programme sera proposé aux seniors et project managers.

Lutter contre le harcèlement et le sexisme ordinaire

Le respect mutuel et la tolérance sont des valeurs chères à Square Management. Nous avons mis en œuvre les mesures nécessaires pour prévenir le harcèlement, tant sur le lieu de travail que lors des processus d'embauche, de promotion ou de licenciement. Toute forme de discrimination est formellement condamnée.

Nous avons mis en place une Charte de prévention du harcèlement et des violences au travail qui énonce explicitement les comportements jugés inacceptables ; elle est inscrite en annexe de notre règlement intérieur. Elle concerne tous les salariés et met l'accent sur la responsabilité collective : chaque collaborateur doit se sentir acteur d'un environnement de travail positif et avoir conscience de sa responsabilité de signaler tout comportement inapproprié. Nous avons un référent harcèlement au sein de notre CSE.



Faire grandir nos talents

Square Management s'investit pleinement dans le développement professionnel de ses collaborateurs en leur offrant un accompagnement personnalisé tout au long de leur parcours. L'objectif est que chaque collaborateur puisse se former et être récompensé pour son investissement et sa contribution au succès de l'entreprise. Cette démarche inclut la mise en place de formations adaptées visant à enrichir et à renforcer leurs compétences.

Faciliter la progression de carrière

Pour faciliter la gestion des carrières de nos collaborateurs, nous avons déployé l'application web et mobile Zest au sein de l'entreprise. Les objectifs, comptes rendus d'entretiens trimestriels et annuels et besoins en formation de chaque collaborateur y sont directement renseignés, permettant ainsi une meilleure communication entre les managers et leurs équipes.

Créer un parcours dédié pour l'accession au capital

En 2025, Square Management structure son ascension professionnelle en lançant son nouveau parcours officiel d'accès à l'association en capital : le Parcours Associé. Ce dispositif repose sur un processus rigoureux et transparent articulé en trois étapes clés.

➤ **Une sélection exigeante et parrainée** : chaque candidat (consultant ou manager senior) est validé par un associé actuel, qui le parraine. Les candidats sont évalués sur leur motivation et leur contribution globale.

➤ **Un parcours d'accompagnement de neuf mois** : pour la promotion 2026, l'objectif est d'intégrer six à dix candidats, avec un engagement de mixité d'au moins 50% de femmes. Les sélectionnés bénéficient d'un accompagnement dès janvier 2026, incluant des formations en management, en développement commercial et des événements de cohésion. Un point d'étape est prévu après six mois avec le comité de sélection.

➤ **Nomination et Gouvernance** : à l'issue du parcours, le comité de sélection émet un avis, soumis à la validation finale du Comex. Les nominations aux postes d'associés sont rendues publiques par le président lors d'événements majeurs de l'entreprise.



REPENSER NOS PRATIQUES MANAGÉRIALES AVEC LE PROGRAMME NEXT

Le programme NEXT s'appuie sur deux piliers majeurs : rehausser le standard de management et rendre l'entreprise plus lisible. Issu d'une mobilisation interne massive en fin d'année 2025, impliquant 100 collaborateurs à travers 40 ateliers et 50 interviews, ce projet sera mis en œuvre dès 2026, autour de deux axes :

➤ **« Ma Projection » (carrière et management)** : pour mieux accompagner le collaborateur dans la visualisation de son avenir au sein du cabinet, de manière transparente et grâce à un référent ayant suivi un parcours de formation managériale. Pour les profils les plus performants, un dispositif *fast track* permet un parcours accéléré (mentorat, formations dédiées) ;

➤ **« Mon Entreprise » (organisation et identité)** : pour simplifier le fonctionnement interne et renforcer l'engagement des collaborateurs. La structure évolue pour placer les Domaines d'Expertise au cœur de l'organisation, devant les pôles et les secteurs. L'investissement des consultants dans la vie du cabinet (travaux internes, contribution aux Domaines d'Expertise) est désormais directement pris en compte pour les augmentations de salaire fixe et les passages de grade. Pour fluidifier l'information, une refonte du processus de communication est opérée, afin d'assurer proximité et transparence, incluant la diffusion de chiffres-repères et la création d'une cellule de transformation interne pour accompagner les changements.



Proposer un accompagnement personnalisé et des formations adaptées grâce au Square Institute

Square Management s'investit pleinement dans le développement professionnel de ses collaborateurs, en leur offrant un accompagnement personnalisé via le Square Institute tout au long de leur parcours, avec des formations certifiantes adaptées à leurs compétences. L'objectif de ces programmes est de développer les compétences et connaissances de chaque consultant.

50

PARCOURS DIGITAUX

2

PLATEFORMES

185

FORMATIONS

41

CERTIFICATIONS



LE PARCOURS OBLIGATOIRE IA

Pour former les collaborateurs à l'utilisation de l'intelligence artificielle, le parcours « Intelligence Artificielle - Les fondamentaux » a été rendu obligatoire en 2025 pour tous les consultants, et intégré dans le parcours d'onboarding à compter de janvier 2026, sur notre plateforme de formation digitale Coopacademy. Il est suivi d'une formation en visioconférence d'une heure et demie sur les outils de l'intelligence artificielle générative chez Square Management.

Il comprend quatre modules :

- Qu'est-ce que l'intelligence artificielle générative et où est-elle utilisée ? ;
- IA responsable : utiliser l'intelligence artificielle en conscience ;
- Intelligence artificielle ;
- Chef! Le concours IA - inspiré de l'émission Top Chef.

Récompenser l'excellence

La convention annuelle de Square Management est l'occasion de récompenser les consultants pour la qualité des travaux réalisés. Pour la convention de cette année 2025, qui s'est déroulée aux Folies Bergères, nous avons revus les formats des awards, en récompensant trois types de contributions :

➤ **le Square Maestro Award** récompense les travaux qui ont permis à Square Management d'affirmer son très haut niveau d'expertise sur un sujet à fort potentiel business et de se différencier nettement de ses concurrents ;

➤ **le Square Synergy Award** récompense les travaux qui ont suscité, au sein de Square Management, la plus forte mobilisation interne ;

➤ **le Square Research Award** récompense les travaux réalisés sur les programmes de R&D dans le cadre de missions de conseil ou de groupes de travail R&D, permettant de faire progresser la recherche appliquée de Square Management.

Pour la première fois en 2025, la désignation des lauréats a été réalisée au travers d'un vote électronique ouvert à tous les consultants et collaborateurs de Square Management en France, en Belgique et au Luxembourg.

À la clé pour les gagnants : une formation spécifique identifiée par le Square Institute au sein d'une des six écoles suivantes : ADN Group, CentraleSupélec, École Polytechnique Exed, Massachusetts Institute of Technology (MIT), Mines Paris - PSL, Science Po Paris.

Nous veillons par ailleurs à valoriser l'expertise et l'excellence de nos collaborateurs dès que nous en avons l'opportunité. Nous les incitons à prendre la parole dans les médias, sur les réseaux sociaux ou encore lors de conférences. Certains ont notamment eu l'opportunité de prendre part à des conférences et tables rondes organisées à l'occasion du salon Pro durable, ou encore aux Rencontres de l'Innovation organisées par Drive Innovation Insights (DII), dont nous étions cette année partenaires.

2.5%

DU CA DÉDIÉ À LA FORMATION

756

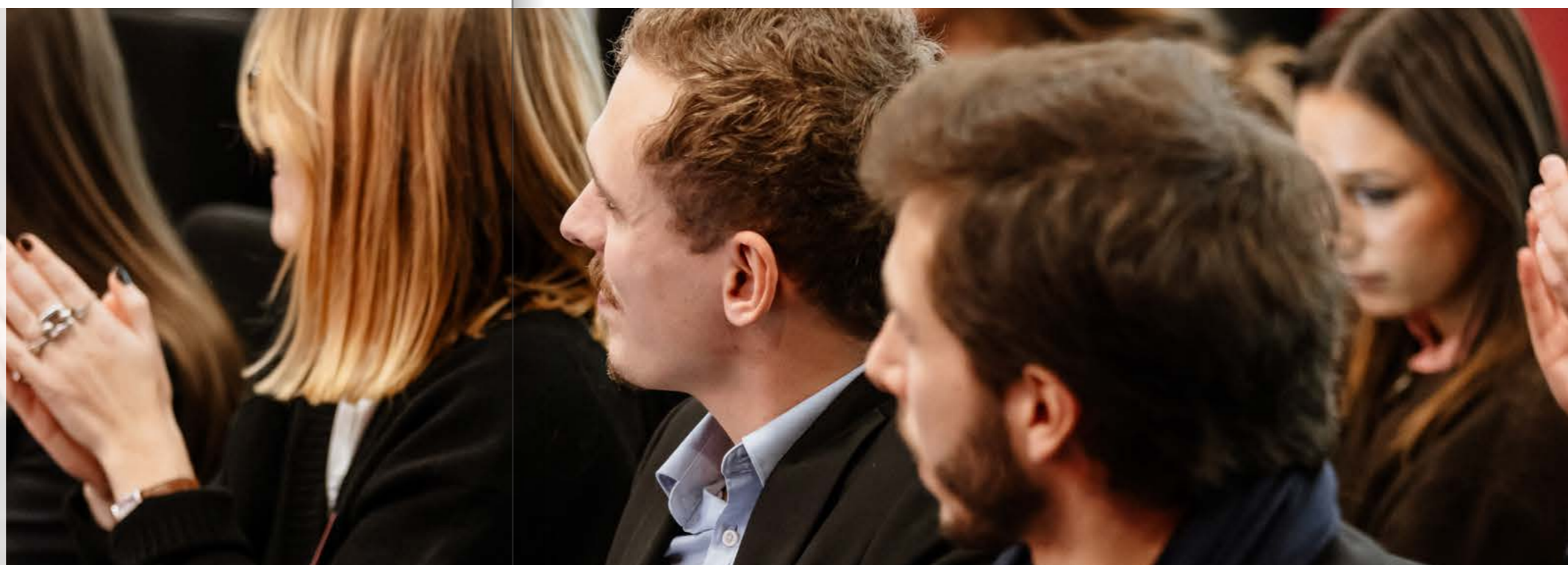
PERSONNES FORMÉES EN 2025

100%

DES COLLABORATEURS FORMÉS AU DÉVELOPPEMENT DURABLE

12

FORMATIONS DÉDIÉES À LA RSE



Créer un environnement de travail épanouissant

Nous attachons une grande importance à offrir un environnement de travail épanouissant à nos salariés et à mettre en place des conditions de travail optimales. Nous veillons à la lisibilité et à la transparence quant à leurs possibilités d'évolution au sein de l'entreprise. Nous sommes attentifs à leur bien-être et à maintenir un haut niveau de satisfaction de nos collaborateurs vis-à-vis de la qualité de vie au travail.

Accompagner les collaborateurs sur les enjeux du quotidien

En 2025, nous avons organisé quatre Soft Skills Week (SSW), qui ont rassemblé au total 251 collaborateurs. Ces ateliers portaient sur des thématiques variées, comme « L'art de la confiance en soi », « 5 clés pour gérer le stress au quotidien » ou encore « Évoluer dans son autonomie et responsabilisation ». Ils avaient pour objectif d'accompagner les collaborateurs dans leur épanouissement et leur évolution personnelle comme professionnelle.

Améliorer la qualité de vie au travail des collaborateurs

Le CSE joue également un rôle essentiel dans l'amélioration de la qualité de vie au travail et le dialogue social entre les collaborateurs

de Square Management. Il pilote notamment le partenariat entre Wellpass et Square Management initié en 2019, grâce auquel nos collaborateurs ont accès à plus de 3000 salles de sport à prix réduit. Des chèques cadeaux leur sont aussi offerts à l'occasion des fêtes de fin d'année, d'une naissance, d'une adoption, d'un mariage ou d'un PACS, ou encore de quiz diffusés tout au long de l'année.

En 2025, chaque collaborateur a reçu pour la première fois des chèques-vacances. Aussi, les collaborateurs reçoivent une prime vacances en fonction de leur salaire pendant l'été. D'après un questionnaire de satisfaction, les collaborateurs de Square Management recommandent l'entreprise à leurs proches, avec une note moyenne de 6,72/10.

Favoriser le dialogue social

En 2025, les accords signés avec le CSE restent en vigueur, incluant une charte contre les violences au travail, un accord sur la mise en œuvre du congé proche aidant, ainsi qu'un avenant au Plan d'Épargne Retraite d'Entreprise Collectif (PERECO) et à l'accord de participation d'entreprise.

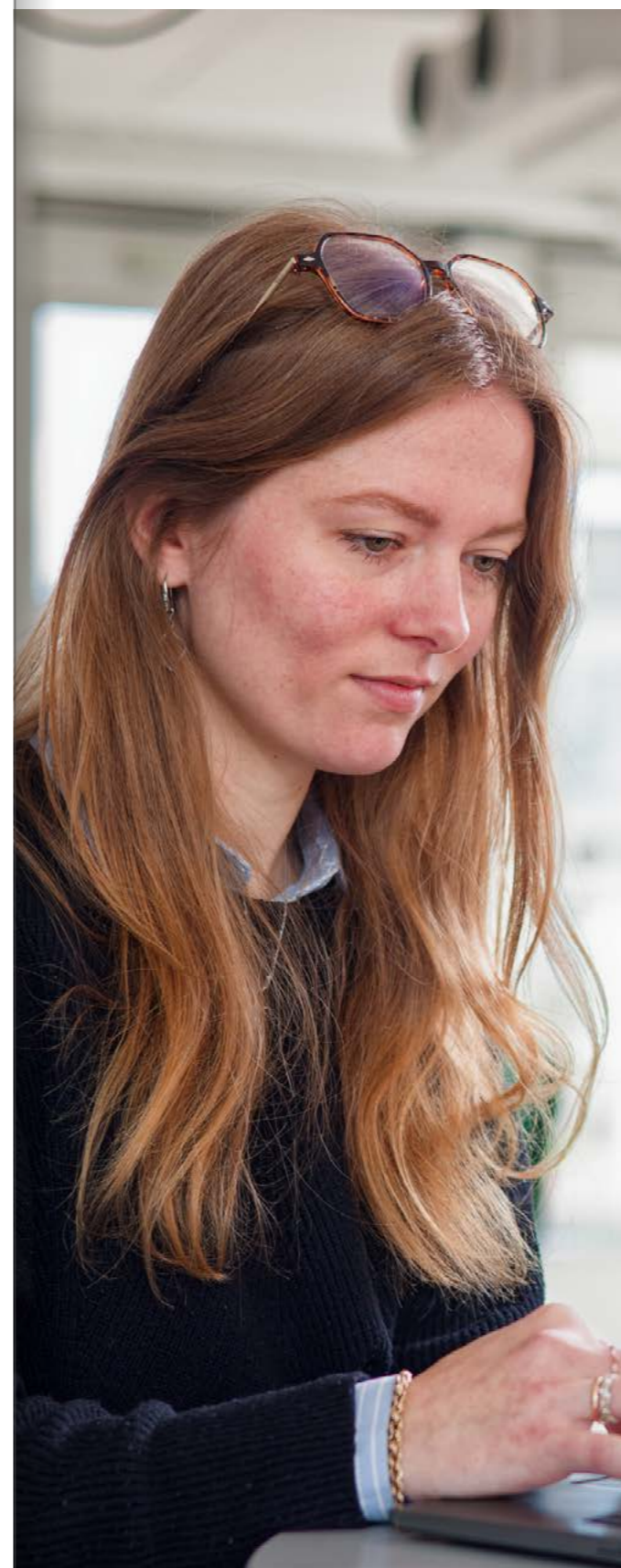
En 2026, nous souhaitons créer une newsletter destinée à l'ensemble des collaborateurs, avec pour objectif de partager de manière régulière et structurée les actualités du cabinet. Cette newsletter permettra de mettre en avant des perspectives de marché, de célébrer les succès et réalisations, de présenter les nouvelles nominations, et plus généralement de fournir toutes les informations susceptibles de renforcer la compréhension et la transparence au sein de l'entreprise. Elle sera un outil clé pour maintenir les collaborateurs informés et impliqués dans la vie et les évolutions de Square Management.

Pour faciliter le dialogue et pouvoir partager et redescendre l'information à tous les collaborateurs de façon claire et précise, nous avons attribué un référent communication à chacun de nos domaines d'excellence.



DÉPLOYER DES OUTILS NUMÉRIQUES POUR MAINTENIR UN HAUT NIVEAU DE QUALITÉ DE VIE AU TRAVAIL

Depuis 2023, nous interrogeons chaque mois nos collaborateurs sur leur bien-être au travail via l'outil Zest. L'objectif est de détecter d'éventuels signaux faibles, des situations irritantes, et ainsi déterminer les chantiers prioritaires pour maintenir un haut niveau de qualité de vie au travail parmi nos équipes.



Renforcer la cohésion au sein de nos équipes

Nous organisons régulièrement des événements sportifs afin de renforcer la cohésion au sein de nos équipes. Nous avons par exemple mis à disposition de nos salariés 15 dossards pour le semi-marathon de Paris et avons prévu de poursuivre le développement de ces actions en 2026, avec une participation au marathon de Paris et un calendrier sportif tout au long de l'année pour les collaborateurs.

Former l'ensemble des collaborateurs au développement durable

Le développement durable occupe une place privilégiée parmi nos supports de formation, c'est pourquoi l'ensemble de nos collaborateurs y ont été formés. Tout au long de leur parcours chez Square Management, ils ont accès à des formations portant sur l'introduction à la CSRD, les risques climatiques ou la finance durable. Nous abordons également des sujets de durabilité sur notre réseau social interne de façon régulière. Un parcours d'introduction aux enjeux de durabilité et de transition écologique, disponible pour l'ensemble des consultants, est désormais inclus dans l'onboarding de chaque nouveau consultant, et l'informe sur la protection des données, la transition écologique ou encore l'anticorruption digitale.



SQUARE PLANET : LE RENDEZ-VOUS ANNUEL DE SENSIBILISATION AU DÉVELOPPEMENT DURABLE

Du 7 au 11 avril 2025, les collaborateurs ont pu découvrir les enjeux du développement durable grâce à un ensemble d'événements dédiés avec :

- ✦ un atelier intitulé « Digital Dilemmas », pour façonner l'avenir du numérique ;
- ✦ un atelier format escape game sur le climat, pour apprendre les enjeux du changement climatique et imaginer des solutions innovantes ;
- ✦ un quiz RSE sur le climat et l'écologie avec des lots à remporter.



TÉMOIGNAGE DE DAVID SATTÀ, CORESPONSABLE DU CENTRE D'EXCELLENCE

« La formation est bien conçue, offrant un excellent équilibre entre la mise en pratique, la théorie et les sessions de questions-réponses. À la fin de la formation, les participants repartent avec un puzzle et des cartes, des outils qualitatifs permettant de transmettre aux clients ce qu'ils ont appris. »

Garantir la santé et la sécurité de nos collaborateurs et de nos parties prenantes

Offrir un environnement de travail qui garantit la santé et la sécurité de nos collaborateurs et des tiers impliqués dans nos activités est au cœur de nos priorités. Nous nous engageons à mettre en œuvre toutes les mesures requises pour prévenir les accidents.

En 2025, 29 personnes ont suivi la formation aux premiers secours délivrée par l'organisme de formation D'un seul geste, qui couvre l'ensemble des gestes essentiels à connaître en cas de situation médicale d'urgence. Cette formation combine les avantages de la réalité virtuelle avec ceux de la pratique sur mannequin de secourisme, afin de proposer une formation fortement immersive. Basée sur des mises en situation en conditions réelles, elle augmente le sentiment capacitaire et assure le développement de gestes réflexes.

Dans le cadre de la semaine de la qualité de vie et des conditions de travail (QVCT) en juin 2025, Square Management a offert à tous ses collaborateurs un moment de relaxation. Ils ont pu profiter d'une séance de massage Amma assis de 15 minutes pour se détendre, évacuer le stress et recharger les batteries.

04

DÉFI

Avoir un impact positif sur la société

Au-delà de notre propre activité, nous souhaitons contribuer à un écosystème de solidarité fort. C'est pourquoi la Fondation Square œuvre aux côtés de structures engagées dans les secteurs de la santé, de l'éducation et de l'entrepreneuriat.



NOS RÉALISATIONS

- Une fondation engagée en faveur de l'entrepreneuriat, de l'enfance et de la santé
- Mission pro bono auprès de CARE France
- 151 000 € reversés à cinq associations

NOS OBJECTIFS

- 350 000 € de budget annuel alloués à la Fondation Square d'ici 2035.

La Fondation Square, pour soutenir le développement d'un tissu associatif résilient

Créée en 2008, la Fondation Square soutient des associations qui œuvrent dans les secteurs de l'entrepreneuriat, de l'enfance et de la santé.

Elle contribue aujourd'hui à l'avancée de la recherche et à l'amélioration du quotidien et des conditions de vie des enfants malades, en finançant des laboratoires et services hospitaliers dédiés à la recherche pédiatrique ainsi que plusieurs associations. L'insertion et l'accompagnement des jeunes est également l'un des axes prioritaires d'action de notre fondation.

Chaque année, nous plaçons le mois de décembre sous le signe de la solidarité, en mettant en lumière les différentes associations soutenues par la Fondation Square, afin de décupler leur visibilité auprès de nos équipes et d'inciter celles-ci à effectuer des dons.

Faire avancer la recherche et embellir le quotidien des enfants souffrant de maladies graves

➤ Institut Imagine

Depuis 2015, nous soutenons l'Institut Imagine, dont l'objectif est de comprendre et soigner les maladies génétiques. Nous avons mis en avant leur travail durant la convention

annuelle de l'entreprise à travers une vidéo que nous avons réalisée dans leurs locaux.

➤ CAMI Sport & Cancer

Nous nous sommes engagés aux côtés de CAMI Sport & Cancer pour leur permettre de faire vivre le pôle ouvert en 2023 au sein du service d'hémato-onco-pédiatrie de l'hôpital Robert Debré de Paris. La CAMI met en œuvre des programmes de thérapie sportive à destination des patients atteints d'un cancer pour réduire les effets secondaires de leurs traitements, accroître leurs chances de rémission, diminuer les risques de rechute et améliorer leur qualité de vie.

➤ Association Petits Princes

Depuis plus de 10 ans, nous soutenons l'association Petits Princes, qui s'est donné pour but de réaliser les rêves d'enfants et adolescents malades. Nous avons cette année participé une nouvelle fois à la course des héros. Nous avons également organisé une immersion physique afin de donner l'opportunité aux collaborateurs de découvrir les coulisses de cette association, mais aussi de rencontrer la fondatrice et les bénévoles.

➤ NOC! Nous On Crée!

Nous soutenons depuis plusieurs années l'hôpital Necker-Enfants malades, où nous avons contribué à mettre en place un programme de création artistique animé par l'association NOC! Nous On Crée!. Nous avons mis en avant cette association, que nous soutenons depuis plus de 10 ans, via une vidéo diffusée pendant notre convention annuelle.

➤ RUN TO KICK 2025

Square Management Belgium a participé à la course solidaire RUN TO KICK 2025, organisée par la fondation KickCancer : un événement caritatif visant à récolter des fonds pour la recherche sur le cancer pédiatrique. À cette occasion, nous avons collecté 1 640€, intégralement reversés à l'association.

➤ Enfants sans cancer

À Paris, notre équipe s'est mobilisée pour la course Enfants sans Cancer pour Imagine for Margot, venant en aide aux enfants malades.



SOUTENIR LES ÉLÈVES DU COURS SAINT-EXUPÉRY

Depuis 2021, nous soutenons le Cours Saint-Exupéry, une école indépendante et aconfessionnelle qui accompagne les enfants issus de quartiers prioritaires en difficulté. En 2025, nous avons réalisé une sortie au sein de la Cité de l'histoire à la Défense avec la classe de CE1. Nous avons également visité le Musée de Cluny, ainsi que Notre Dame de Paris. Enfin, pour les fêtes de fin d'année, nous nous sommes rendus à l'aquarium de Paris. Nous avons aussi reçu pendant deux semaines de stage Félix, un ancien élève de l'école, actuellement en seconde, pour lui faire découvrir les différents métiers du cabinet.



Mettre l'expertise de nos consultants au service de structures à but non lucratif



La construction d'un avenir plus durable est un processus collectif dans lequel la mise en commun des expertises joue un rôle crucial. Tout au long de l'année, nous encourageons les collaborateurs, notamment les consultants en inter contrats, à prendre part à des sujets liés à la Fondation.

et développer les partenariats privés, dans le respect de la mission et des valeurs de l'organisation.

Le projet s'est structuré autour de trois axes principaux :

- **la clarification du positionnement** de CARE France auprès de ses partenaires privés, en travaillant sur l'identité de l'organisation, ses messages clés et les priorités de partenariat, grâce à des entretiens individuels, une analyse quantitative et un benchmark d'organisations comparables ;

- **l'élaboration d'une segmentation** des entreprises, en définissant des typologies de partenariats basées sur des critères précis et des niveaux d'engagement, afin d'adapter les modalités de collaboration à chaque profil ;

- **la formalisation d'un cadre de partenariats**, avec l'identification et la structuration des contreparties, ainsi que la construction d'une grille de référence reliant les modalités de partenariat aux différents types d'entreprises.

La mission a duré six semaines pour un coût estimé de 108 000 €. L'équipe était constituée d'un consultant senior et d'un consultant junior travaillant à plein temps.

Entre 2021 et 2025, le mécénat de compétences s'est progressivement structuré et amplifié. Le nombre de collaborateurs inscrits est passé de 159 en 2021 à 555 en 2025.

Accompagner bénévolement des associations

Nous réalisons régulièrement des missions pro bono pour des structures à but non lucratif via notre cabinet Circle Strategy. En 2025, nous avons soutenu CARE France, association de solidarité internationale qui lutte contre les inégalités dans des situations d'urgence et de développement, membre de l'un des plus grands réseaux humanitaires mondiaux, présent dans 120 pays.

En collaboration étroite avec le service Partenariats Privés, nous avons contribué à affiner le positionnement de CARE France auprès des entreprises et mécènes, ainsi qu'à formaliser un cadre de collaboration permettant de mieux valoriser, encadrer



square
management

[SQUARE-MANAGEMENT.COM](https://square-management.com)

Crédits photographiques : Florian Léger et Lora Barra