

RAPPORT DE RESPONSABILITÉ SOCIÉTALE 2023

—

*Être libre,
c'est être
responsable*





SOMMAIRE

01

Édito

02

Présentation
et chiffres
clés Square
Management

03

Notre
écosystème
d'affaires

04

Nos parties
prenantes
et nous

05

Notre démarche RSE

○ **Défi 1 :** Développer un modèle
économique soutenable

○ **Défi 2 :** Rendre nos clients
confiants dans l'avenir

○ **Défi 3 :** Rendre nos salariés
heureux et épanouis au travail

○ **Défi 4 :** Avoir un impact
positif sur la société

06

Indicateurs de
performance
extra-financière

ÉDITO



Multiplication des événements climatiques extrêmes, crises agricole et énergétique, intensification des tensions sociales... le monde dans lequel nous vivons est incertain, mouvant, en perpétuelle évolution. Chaque jour, nous sommes confrontés à l'ampleur des défis que nous devons collectivement surmonter.

Dans ce contexte, je suis convaincu que les entreprises – quel que soit leur secteur d'activité – ont un rôle capital à jouer dans la construction d'un futur durable. Le temps de l'inaction est désormais révolu et l'heure est au pragmatisme.

L'ambition de Square Management est de devenir le leader européen du conseil en stratégie et en organisation à horizon 2027. L'atteinte de cet objectif est à mes yeux indissociable d'une transformation constante de notre organisation en faveur de plus de durabilité pour être, à notre échelle, acteurs du changement que nous souhaitons impulser.

En tant que cabinet de conseil, il nous revient aussi d'ouvrir la voie aux entreprises désireuses d'endosser les responsabilités qui leur incombent afin de leur permettre d'œuvrer concrètement à la construction d'un monde plus durable.

Validation de nos objectifs de réduction d'émissions de CO₂ par la Science-Based Target initiative, lancement de notre Women Mentoring Program, renforcement du soutien apporté aux associations et organismes de recherche par notre Fondation ces 15 dernières années, réalisation de missions bénévoles, etc. L'année 2023 a offert à Square Management nombre d'occasions d'exercer sa responsabilité sociétale. J'espère que vous prendrez plaisir à en découvrir les temps forts au fil des pages de ce rapport.

JÉRÔME BOUCHERON
Président de Square Management

*Le temps de
l'inaction est
désormais révolu
et l'heure est au
pragmatisme.*

PRÉSENTATION DE SQUARE MANAGEMENT

Square Management est un cabinet européen de conseil en stratégie et en organisation fondé en 2008.

Square Management est composé de 900 consultants et intervient sur 9 domaines d'excellence : Data, Digital & Marketing, Innovation, Organisation & Efficiency, People & Change, Regulatory & Compliance, Risk & Finance, Supply Chain et Sustainability.

Square Management aide ses clients dans l'anticipation, la conception et la réalisation de leurs projets de transformation.

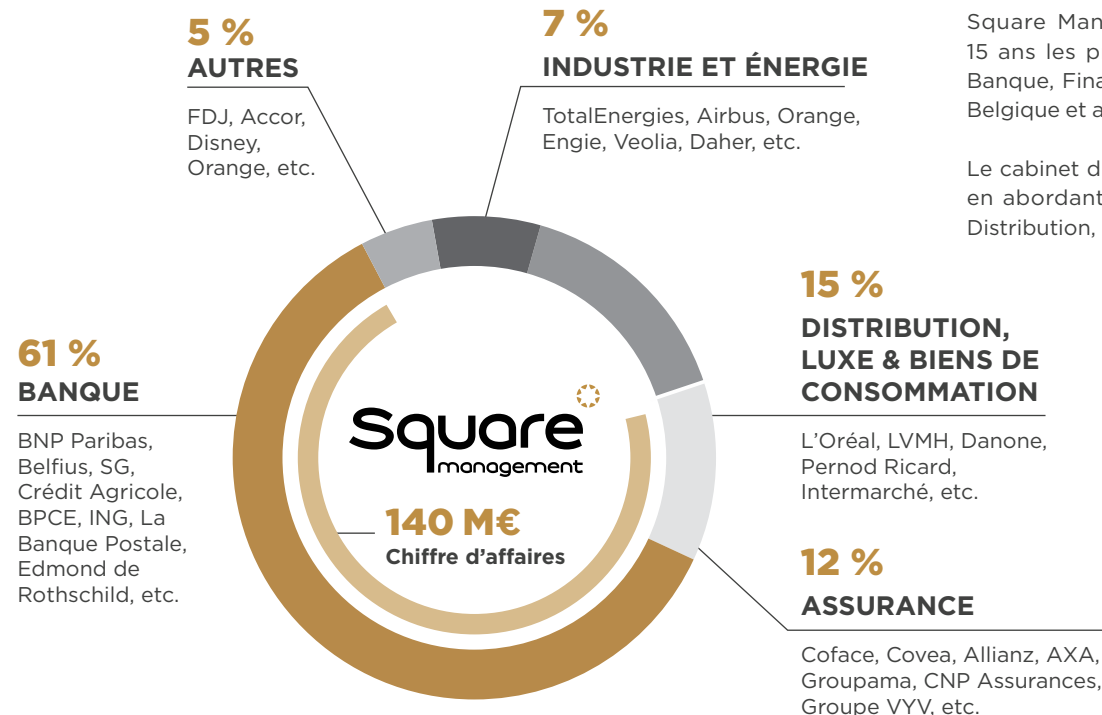
Square Management est un acteur engagé qui contribue dans 100% de ses missions à la durabilité de ses clients.

Square Management est un acteur unique qui développe, grâce à son centre de recherche, des expertises et des méthodes spécifiques pour chacun de ses domaines d'excellence.

UNE SPÉCIALISATION SECTORIELLE SUR LES MÉTIERS BANQUE, FINANCE ET ASSURANCE

Square Management accompagne depuis 15 ans les principaux acteurs des secteurs Banque, Finance et Assurance en France, en Belgique et au Luxembourg.

Le cabinet diversifie aujourd'hui ses activités en abordant également d'autres secteurs : Distribution, Utilities, Luxe, Industrie...



2 MARQUES

Stratégie



Organisation et management



CHIFFRES CLÉS 2023



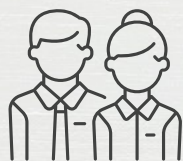
3
PAYS



20
PROGRAMMES
DE RECHERCHE



9
DOMAINES
D'EXCELLENCE



CONSULTANTS

51 %
HOMMES

49 %
FEMMES

85/100
INDICE D'ÉGALITÉ
PROFESSIONNELLE



1
FONDATION
D'ENTREPRISE

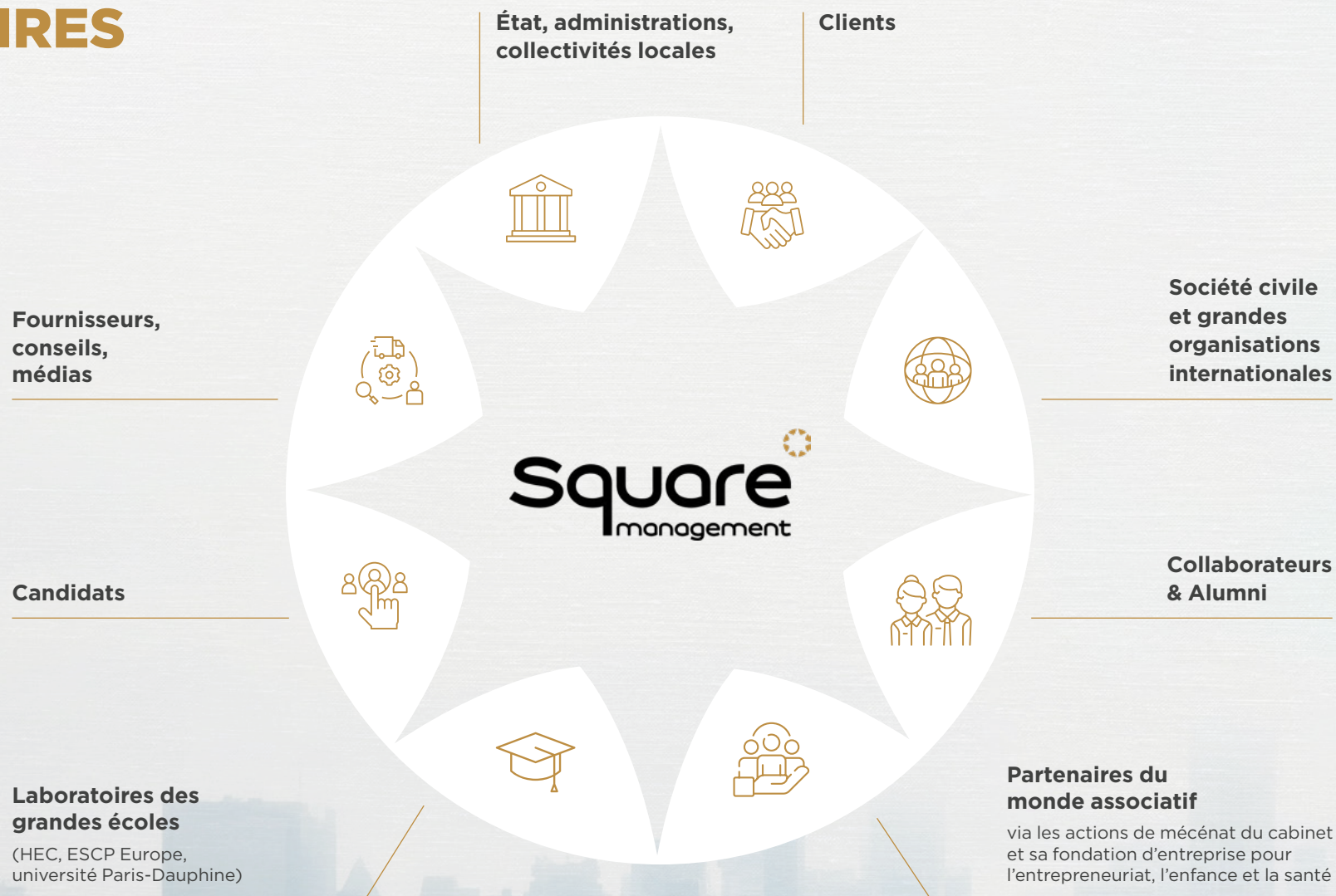


140
MILLIONS D'EUROS
DE CHIFFRE
D'AFFAIRES

2,5 %
DÉDIÉ À
LA FORMATION

1 %
DÉDIÉ À
LA R&D

NOTRE ÉCOSYSTÈME D'AFFAIRES



NOS PARTIES PRENANTES ET NOUS



Clients

Square Management a toujours fait le choix d'apporter des réponses originales et innovantes à ses clients en s'assurant de leur fournir un avantage concurrentiel durable. Notre stratégie métier est aujourd'hui portée par les neuf domaines d'excellence du cabinet, sans cesse alimentés par son programme de Recherche & Développement.

Laboratoires des grandes écoles

En association avec les laboratoires des grandes écoles et universités françaises (HEC, ESCP Europe, université Paris-Dauphine), nous développons depuis sept ans des programmes innovants de Recherche & Développement autour de neuf domaines d'excellence afin d'aborder les grandes mutations économiques, écologiques et technologiques sous un angle neuf.

Médias

Square Management a développé avec l'agence Wellcom, une stratégie de mise en avant dans les médias du savoir-faire de ses collaborateurs. Elle permet non seulement de valoriser les métiers et de rendre accessibles au plus grand nombre des sujets parfois complexes, mais aussi de donner de la visibilité à nos consultants et à leurs expertises dans la presse nationale. En 2023, ce partenariat a été

particulièrement bénéfique avec 43 tribunes placées et 26 interviews.

Candidats, collaborateurs

Notre politique sociale vise à rendre les collaborateurs heureux et épanouis dans le travail. Elle se manifeste tout au long de leur vie au sein de l'entreprise en matière d'égalité des chances, de non-discrimination et de valorisation des compétences. Une fois intégrés, ils bénéficient d'un suivi personnalisé et continu, et disposent de nombreuses perspectives d'évolution et de développement personnel (ADC -Appréciation de Développement Continu), dans un cadre de travail agréable et stimulant. Connu pour sa convivialité et son ambiance agréable, Square Management accompagne ses collaborateurs pour réussir leurs projets et développer leurs talents au travers :

- d'un programme de formation personnalisé ;
- d'un système de mentoring unique ;
- d'une organisation favorisant le partage privilégié entre pairs au sein de communautés d'experts ;
- d'un suivi managérial régulier ;
- d'un système de rémunération variable adapté.

Société civile et grandes organisations internationales

En 2013, nous avons rejoint l'initiative du Pacte mondial des Nations unies et œuvrons depuis au quotidien en faveur de plusieurs objectifs de développement durable (ODD) définis pour transformer notre monde.

Pleinement conscient des enjeux environnementaux et de sa responsabilité en tant qu'entreprise, Square Management est adhérent de l'initiative Science-Based Targets. Nos objectifs ont été validés en février 2023.



Partenaires du monde associatif

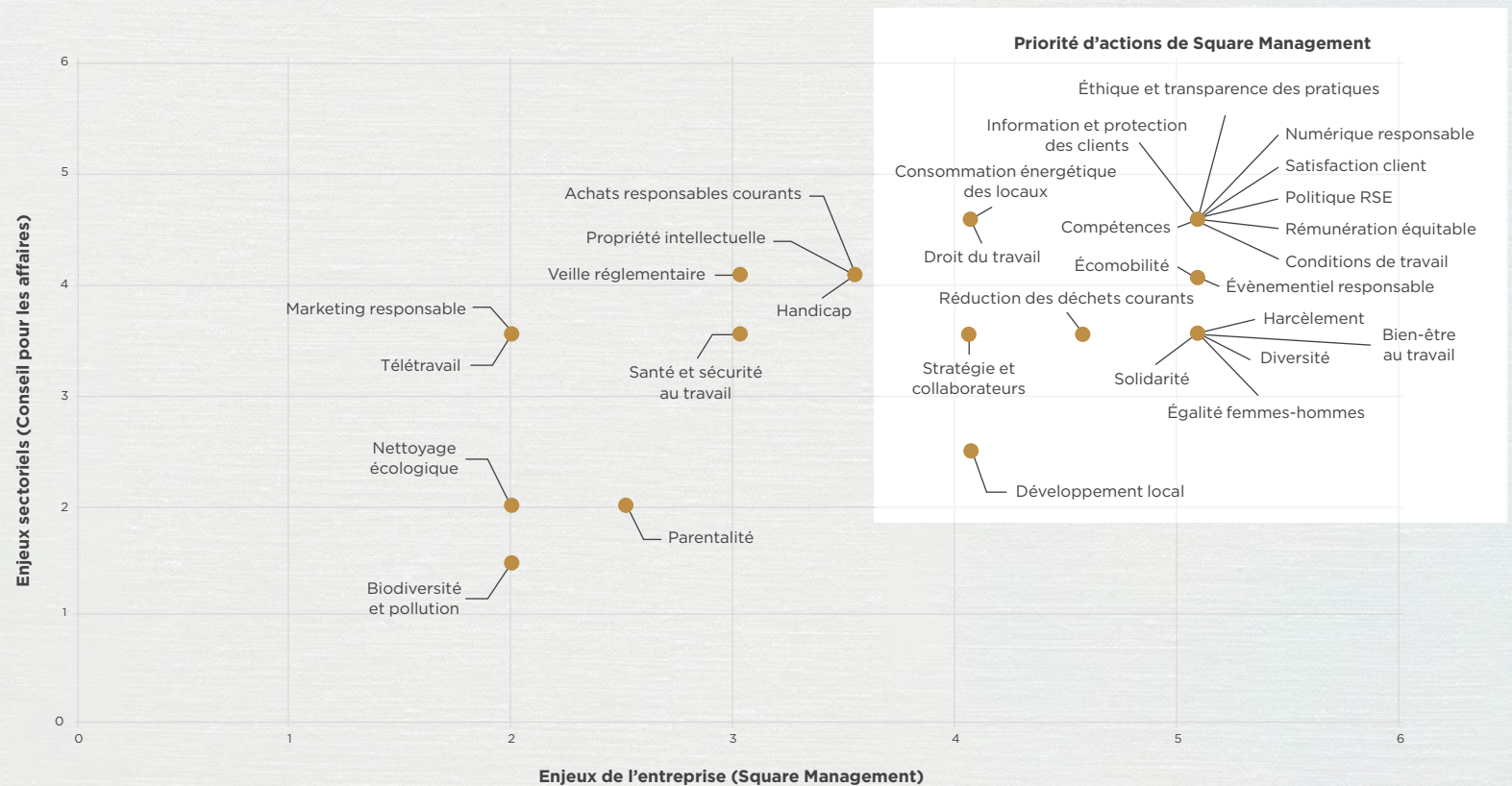
Nous avons à cœur d'agir en faveur du développement d'un tissu associatif résilient. Depuis 2008, la Fondation Square soutient des associations qui évoluent dans les secteurs de l'entrepreneuriat, de l'enfance et de la santé. Nous menons également des actions conjointes avec des associations promouvant l'économie circulaire et réalisons régulièrement des missions pro bono pour des structures à but non lucratif. Depuis 2021, nous avons par ailleurs déployé la plateforme Vendredi au sein du cabinet pour permettre à nos collaborateurs de réaliser du mécénat de compétences.

NOTRE DÉMARCHE RSE

Chez Square Management, nous ouvrons la voie aux entreprises désireuses d'embrasser leur responsabilité en les accompagnant dans leur transformation en faveur de plus de durabilité. Chaque jour, nous faisons évoluer notre propre organisation pour, à notre échelle, être acteurs du changement que nous souhaitons impulser chez nos différentes parties prenantes.

Très tôt, Square Management a pris toute la mesure de sa responsabilité de contribuer à la construction d'un avenir plus viable. Nous nous sommes dotés d'une politique de développement durable en 2013 et avons réalisé une matrice afin de hiérarchiser nos priorités ESG (Environnement, Économie, Gouvernance) au regard de nos enjeux et de ceux de notre secteur d'activité (conseil pour les affaires).

MATRICE DES ENJEUX DE SQUARE MANAGEMENT



C'est de cette matrice des enjeux que découlent les quatre grands défis qui sous-tendent notre démarche. Chacun d'entre eux correspond à une priorité d'action en matière de responsabilité sociétale.

DÉFI N°1

DÉVELOPPER UN MODÈLE ÉCONOMIQUE SOUTENABLE

Nous avons défini pour Square Management une stratégie de croissance respectueuse de l'environnement et mis en place un cadre de travail responsable et éthique.

DÉFI N°2

RENDRE NOS CLIENTS CONFIANTS DANS L'AVENIR

Dans un monde incertain, en perpétuelle évolution, nous aidons nos clients à anticiper les évolutions sociétales et à renforcer leur résilience.

DÉFI N°3

RENDRE NOS SALARIÉS HEUREUX ET ÉPANOUIS AU TRAVAIL

Nous veillons au bien-être de nos collaborateurs et avons à cœur de créer pour eux un environnement de travail enrichissant et épanouissant.

DÉFI N°4

AVOIR UN IMPACT POSITIF SUR LA SOCIÉTÉ

Nous contribuons au développement d'un écosystème de solidarité fort. La Fondation Square œuvre notamment aux côtés de structures engagées dans les secteurs de la santé, de l'éducation et de l'entrepreneuriat.

CONCORDANCE AVEC LES ODD

Concordance entre les 4 défis de Square Management et les 17 objectifs de développement durable (ODD)



FAIRE ÉVALUER ET LABELLISER NOTRE DÉMARCHE DE DÉVELOPPEMENT DURABLE

L'évaluation et la labellisation d'une démarche de développement durable permet d'attester de sa robustesse et de sa crédibilité. Nous avons donc tout naturellement fait le choix de soumettre notre engagement et notre démarche à des organismes reconnus.

En 2023, nous avons obtenu la note de **70/100 EcoVadis**, qui fait de Square Management une entreprise notée GOLD EcoVadis.

En 2022, nous avons également soumis notre candidature à la certification B Corp.

DÉFI N°1

DÉVELOPPER UN MODÈLE ÉCONOMIQUE SOUTENABLE

DÉFI N°2

RENDRE NOS CLIENTS CONFIANTS DANS L'AVENIR

DÉFI N°3

RENDRE NOS SALARIÉS HEUREUX ET ÉPANOUIS AU TRAVAIL

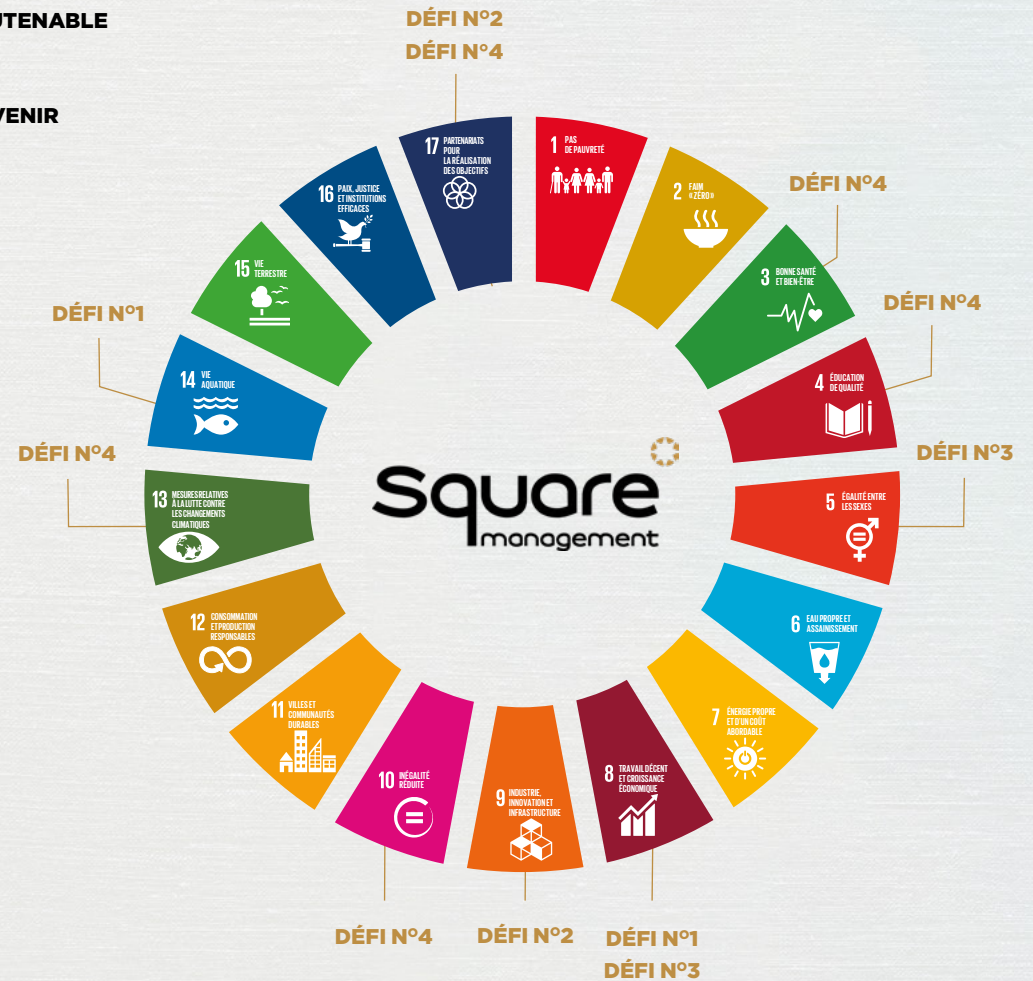
DÉFI N°4

AVOIR UN IMPACT POSITIF SUR LA SOCIÉTÉ

Gouvernance

Les enjeux de développement durable sont portés au plus haut niveau de Square Management par Patrick Meyer, secrétaire général, un des quatre fondateurs. Il est épaulé par la responsable communication et RSE, chargée de la définition de la stratégie et de son déploiement au sein de l'entreprise. Pour cela, des réunions régulières ont lieu avec les responsables RH, comptabilité, achat, SI et des consultants experts Square Management, pour définir les actions prioritaires à déployer au sein du cabinet concernant les sujets sociaux et environnementaux, et réviser les politiques RSE.

Ainsi en 2023, nous avons organisé quatre réunions. Il a été notamment décidé de lancer une enquête pour la mise en place d'un plan de mobilité employeur, de suivre la méthode ACT Pas à Pas de l'ADEME ou encore de réaliser une campagne de détection du handicap avec ateliers de sensibilisation. Nous prévoyons d'organiser autant de réunions en 2024.



DÉFI N°1

DÉVELOPPER UN MODÈLE ÉCONOMIQUE SOUTENABLE



Nous avons défini pour Square Management une stratégie de croissance respectueuse de l'environnement et mis en place un cadre de travail responsable et éthique.

Chaque jour, nous faisons évoluer notre propre organisation pour, à notre échelle, être acteurs du changement que nous souhaitons impulser chez nos différentes parties prenantes.

NOS RÉALISATIONS

Validation de nos objectifs de réduction de nos émissions de gaz à effet de serre par l'initiative Science-Based Targets

6

collaborateurs devenus animateurs de la Fresque du Climat

Collectes organisées pour La Cravate Solidaire et Les Lunettes de Zac

90 %

de la flotte automobile en électrique ou hybride

52

tonnes de déchets recyclés à l'échelle de notre site français

NOS OBJECTIFS

Obtention de la certification B Corp

-50,4 % (scopes 1 et 2) et **-58,2 %** (scope 3) de nos émissions de gaz à effet de serre directes d'ici 2031 par rapport à 2019

100 %

des acheteurs formés aux achats responsables en 2028

0,6 tCO₂e

Intensité carbone par équivalent temps plein en 2028

0

alerte corruption remontée

0

incident de sécurité des données

LIMITER LE RÉCHAUFFEMENT CLIMATIQUE À 1,5 °C

En 2015, l'Accord de Paris fixait l'objectif de limiter le réchauffement climatique à 1,5 °C par rapport aux températures préindustrielles. Atteindre cet objectif requiert un engagement de tous.

Face à l'ampleur des challenges que nous devons collectivement relever, les entreprises — quel que soit leur secteur d'activité — doivent prendre toute la mesure de la responsabilité qui leur incombe de construire, ensemble, un futur souhaitable.

Des objectifs climat certifiés par l'initiative Science-Based Targets

En 2020, nous nous sommes engagés dans la trajectoire de limitation du réchauffement climatique à 1,5 °C de l'initiative Science-Based Targets et avons défini des objectifs de réduction de nos émissions de gaz à effet de serre. En février 2023, ces objectifs ont été

approuvés. Pour les atteindre, nous nous appuyons sur la méthodologie ACT Pas à Pas de l'agence de la transition écologique ADEME, notamment dans le cadre de la refonte de notre plan de mobilité et de notre politique voyage à l'horizon 2024. Elle met à disposition des entreprises des outils pour définir une stratégie de transition bas carbone assortie d'un plan d'action.



OBJECTIFS



-50,4 % d'émissions de gaz à effet de serre directes (scopes 1 et 2)
d'ici 2031 par rapport à 2019



-58,2 % d'émissions de gaz à effet de serre indirectes (scope 3)
d'ici 2031 par rapport à 2019



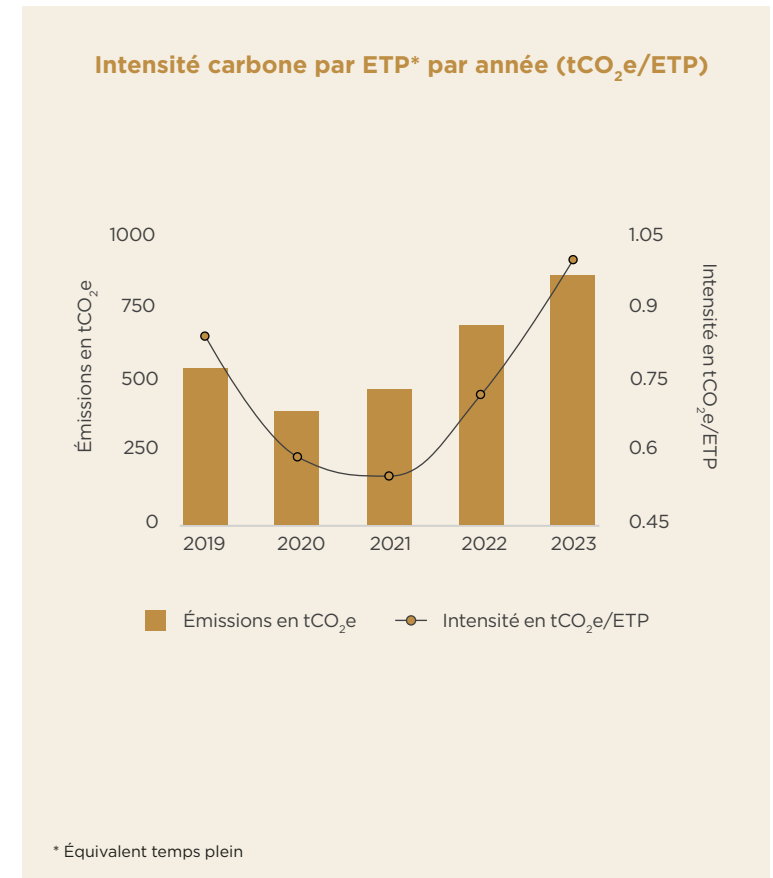
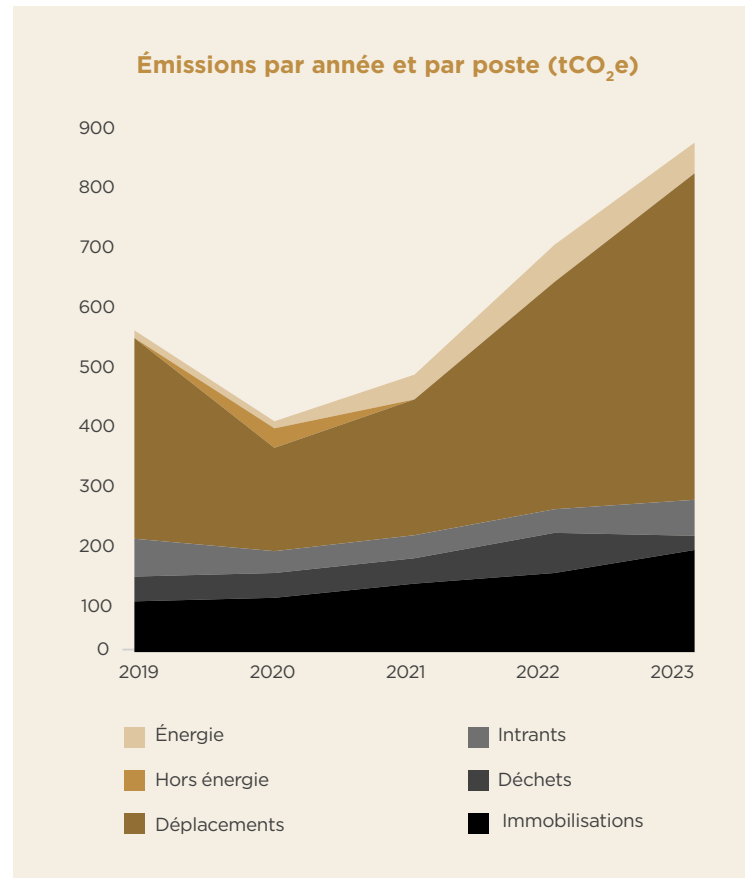


Mesurer notre empreinte carbone

D'année en année, nous affinons la mesure de notre empreinte carbone. Nous ajustons les données, nous prenons davantage d'éléments en compte et nous avons des retours plus précis de nos fournisseurs. En 2023, nous nous sommes affranchis des ratios monétaires au profit des données concrètes d'émissions. Ce bilan carbone est donc plus précis que les précédents.

Les déplacements (trajets domicile-travail, déplacements professionnels) représentent notre principal poste d'émissions de gaz à effet de serre. En 2023, l'augmentation de ces émissions est en parti due à des missions clients spécifiques qui n'ont pas vocation à être récurrentes.

Afin d'atteindre nos objectifs climat, nous avons prévu de mettre en œuvre en 2024 un plan de mobilité employeur ainsi qu'une politique voyage pour réduire les émissions liées à nos déplacements.



Zoom sur notre enquête de mobilité : résultats et plan d'action

L'atteinte de nos objectifs climat repose principalement sur la réduction des émissions liées aux déplacements de nos équipes, inhérents à notre activité.

À l'automne 2023, nous avons mené une enquête mobilité avec Ekodev afin de dresser un état des lieux (comment se déplacent les collaborateurs, quelles sont les distances parcourues, via quels modes, etc.) et d'identifier les freins et les leviers pour une mobilité plus douce.

Principal enseignement de cette enquête, près de :

28 % des répondants souhaiteraient utiliser un vélo (avec ou sans assistance électrique),

25 % les transports en commun et

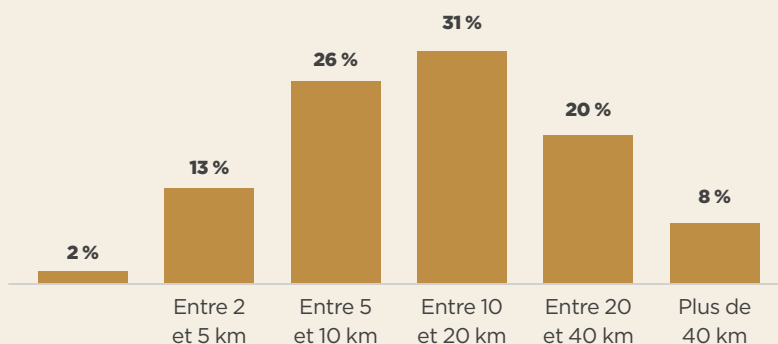
18 % une voiture à faibles émissions.

OBJECTIFS 2024

L'enquête a permis d'aboutir à un plan de mobilité applicable au périmètre du cabinet. Notre ambition est de procéder à une refonte des habitudes de déplacement afin d'en réduire l'impact de façon significative. Pour ce faire, plusieurs actions seront priorisées dès le premier semestre 2024 :

- **Communiquer et sensibiliser nos collaborateurs**
- **Mener des réflexions sur les infrastructures**
- **Travailler sur la mise en place d'une politique voyage qui viendra compléter ces initiatives**

Répartition des répondants selon les distances domicile-travail



Distance moyenne de 21 km



Enquête

diffusée du 13 novembre au 1^{er} décembre 2023

537

réponses

55 %

de participation

50 %

entre 26 et 34 ans

86 %

des répondants sont consultants

Methodologie

Une campagne réussie avec un taux de participation de 55 % et un panel de répondants fidèle à la structure du cabinet

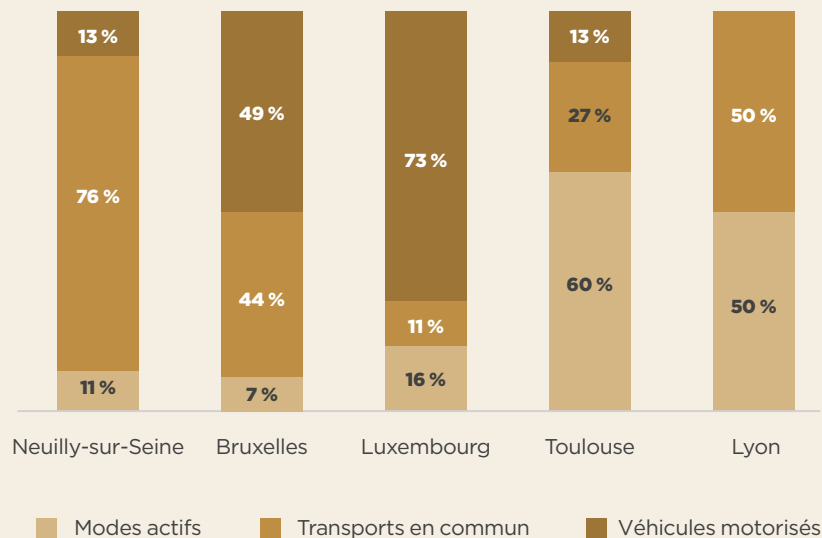
Étude des habitudes de déplacement des collaborateurs selon leurs métiers, leurs géolocalisations par rapport à leurs bureaux de rattachement, ainsi que la géographie du territoire en matière d'infrastructures

Segmentation selon les différentes populations du cabinet (consultants, équipes support, etc.) et les différentes zones d'implantations

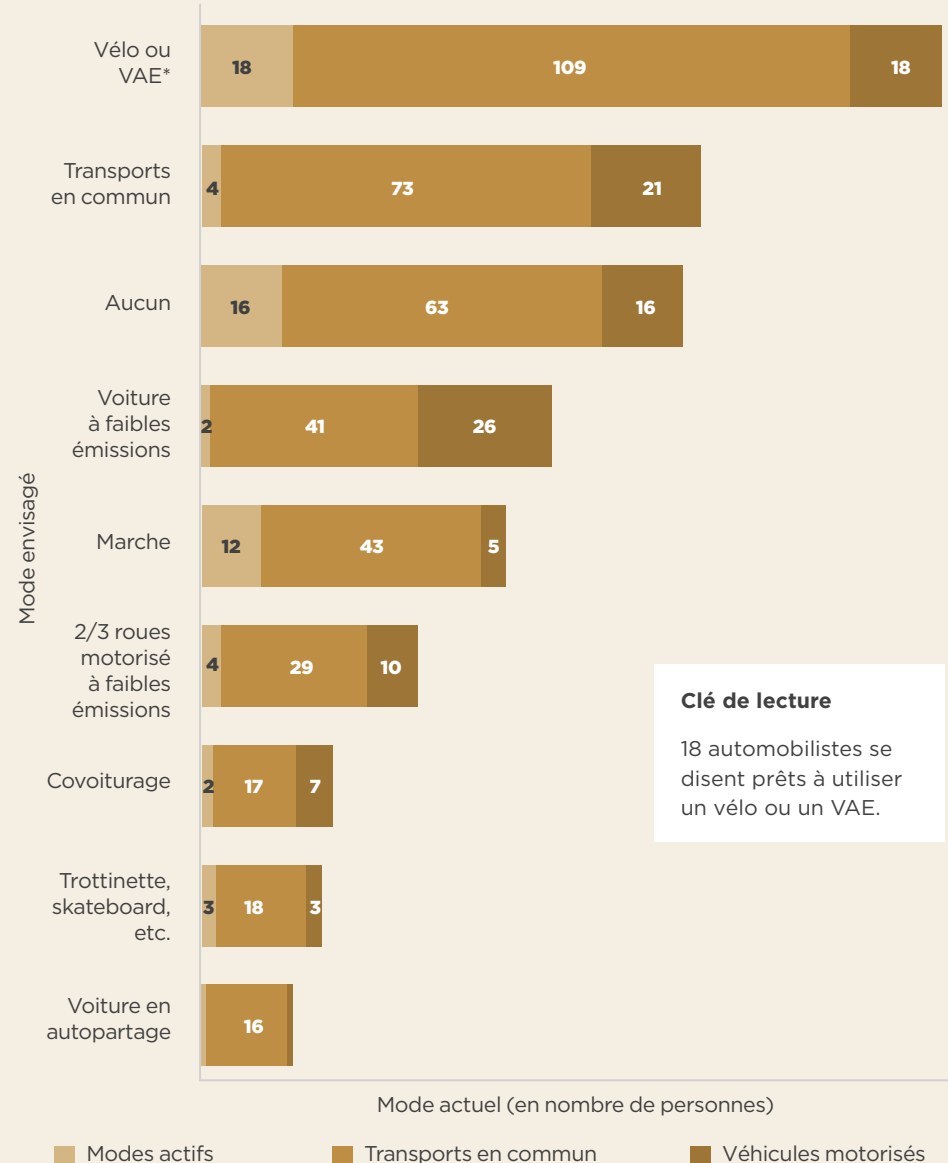
Échanges complémentaires menés localement au sein du cabinet afin d'affiner les résultats



Répartition des modes de transport par site



Nouveau mode envisagé selon le mode actuel



Clé de lecture
18 automobilistes se disent prêts à utiliser un vélo ou un VAE.

* VAE : vélo à assistance électrique

Encourager l'usage de véhicules électriques

En parallèle, nous avons installé des bornes de recharge pour véhicules électriques sur les parcs de stationnement de nos sites, pour inciter nos collaborateurs à troquer leur véhicule thermique contre un véhicule électrique et leur permettre de le recharger sur leur lieu de travail, à moindre coût.

Former nos collaborateurs à l'écoconduite



En 2023, nous avons déployé un atelier d'écoconduite en réalité virtuelle auprès de nos collaborateurs : 19 personnes ont été formées. Cet atelier a permis de les sensibiliser aux bonnes pratiques permettant de réduire leur consommation de carburant (en moyenne 15 %) et donc de limiter les émissions de gaz à effet de serre liées à leurs déplacements en voiture (de 10 à 15 % en moyenne).

90 %

de notre flotte automobile est composée de véhicules électriques ou hybrides

36

bornes de recharge électrique sur les parcs de stationnement de nos sites

Réduire notre consommation énergétique

Nous œuvrons également à réduire notre consommation énergétique. Ayant opté pour la location de nos espaces de bureaux, nos efforts se concentrent essentiellement sur la réduction de l'impact environnemental de nos usages numériques via la sensibilisation de nos collaborateurs aux pratiques responsables. En parallèle, nous avons équipé nos différents sites de détecteurs de présence.

Sensibiliser nos collaborateurs aux enjeux climatiques

Relever les défis sociétaux auxquels nous faisons face aujourd'hui requiert un engagement de tous. Soucieux de sensibiliser nos collaborateurs aux enjeux climatiques, nous avons organisé les premières sessions de la Fresque du Climat chez Square Management en 2022. En 2023, six consultants sont devenus animateurs de la Fresque et ont eu l'opportunité de former d'autres collaborateurs. De ce fait, 36 d'entre eux ont pu prendre part à la Fresque.

DIFFUSER LES BONNES PRATIQUES NUMÉRIQUES AU SEIN DE NOS ÉQUIPES



Afin de sensibiliser et de responsabiliser nos collaborateurs sur leur utilisation du numérique et son impact sur l'environnement, un guide du numérique responsable a été réalisé et mis à disposition de tous les collaborateurs. Ce guide présente des chiffres clés, des informations précises pour chaque type de matériel informatique et des propositions de solutions concrètes à mettre en place au quotidien. [Découvrir le guide](#)



GÉRER NOS DÉCHETS DE FAÇON RESPONSABLE

Construire un avenir durable, c'est aussi gérer les déchets issus de notre activité de façon responsable pour préserver l'environnement. Nous mettons un point d'honneur à réduire la quantité de déchets générés par notre activité, à recycler ceux dont nous ne pouvons éviter la production et à soutenir des initiatives d'économie circulaire favorisant le réemploi.

Réduire la quantité de déchets engendrés par notre activité

Différentes mesures visant à réduire la quantité de déchets engendrés par notre activité ont été déployées au sein de nos équipes, notamment :

- Nous avons prolongé la durée de vie du matériel informatique utilisé par nos équipes pour diminuer la quantité de déchets électroniques. Les ordinateurs ne seront désormais renouvelés que tous les quatre ans, et les téléphones portables tous les trois ans. La qualité du matériel que nous avons choisi ainsi que l'importance accordée à sa protection nous permettent d'atteindre cette durée de vie sans encombre.
- Nous avons pris la décision de ne plus distribuer de goodies Square Management.
- Nous avons remplacé les cartes de visite en carton par des cartes de visite réutilisables en bambou sur lesquelles figurent un QR Code permettant d'accéder aux coordonnées du collaborateur.

*Mobilisés, ensemble,
contre la pollution*



En 2023, un ramassage collectif de déchets a été organisé par la mairie de Neuilly à l'occasion du World Cleanup Day, une opération planétaire qui a pour but de lutter contre la pollution grâce à des nettoyages citoyens. Soucieux de préserver l'environnement, les collaborateurs de Square Management se sont mobilisés à cette occasion.

Recycler les déchets dont nous ne pouvons éviter la production

Dès 2012, nous avons choisi de faire appel à l'entreprise CEDRE pour gérer le recyclage de nos déchets. Il s'agit d'une entreprise adaptée qui vise à créer des emplois durables pour les personnes en situation de handicap. Grâce à cette collaboration, nous gérons nos déchets de façon responsable tout en contribuant à la création d'emplois locaux et durables.

SOUTENIR LE DÉVELOPPEMENT DE L'ÉCONOMIE CIRCULAIRE

L'économie circulaire joue un rôle capital dans la revalorisation des déchets.

Pour la première fois en 2023, nous avons organisé une collecte pour Les Lunettes de Zac, un opticien qui donne une seconde vie aux montures de lunettes. Quarante paires de lunettes ont été collectées. Pour la quatrième année consécutive, nous avons également organisé une collecte pour La Cravate Solidaire, qui récupère des tenues professionnelles pour les redistribuer à des personnes en situation de réinsertion professionnelle.

Nos collaborateurs ont cette année fait don de plus de 53 kg de vêtements professionnels.



World Cleanup Day - Septembre 2023



INTÉGRER DES CRITÈRES DE DÉVELOPPEMENT DURABLE DANS LE CHOIX DE NOS FOURNISSEURS

Le choix de fournisseurs vertueux et responsables joue un rôle capital dans la construction d'un modèle économique soutenable. Nous avons alors choisi d'intégrer des critères de développement durable dans le choix de nos partenaires.

Notre politique d'achats vise à promouvoir des pratiques d'achats qui minimisent les impacts environnementaux, favorisent l'inclusion et la sécurité des collaborateurs, et respectent les principes éthiques et les droits humains. Elle nous permet d'entraîner nos fournisseurs dans notre démarche de développement durable et d'impulser une transition vers plus de durabilité au-delà de nos murs.

ecovadis

ÉVALUER LA DURABILITÉ DE NOS FOURNISSEURS

L'année dernière, nous avons utilisé la plateforme EcoVadis pour évaluer la démarche de développement durable des cinq fournisseurs pesant le plus lourd sur notre bilan carbone.

L'objectif : nous entourer d'un écosystème de prestataires aux pratiques durables.

Cette enquête sera reconduite au cours de l'année 2024.

EXERCER NOS ACTIVITÉS DE FAÇON ÉTHIQUE

Nous nous conformons aux standards les plus stricts en matière d'éthique et veillons à scrupuleusement observer la réglementation en vigueur.

Pratiquer une tolérance zéro contre la corruption

Nous condamnons fermement toute forme de fraude, de corruption ou de blanchiment d'argent. Toute tentative est réprimée et peut entraîner des sanctions disciplinaires. Nos collaborateurs sont régulièrement informés de ces principes et veillent à éviter tout conflit d'intérêts entre leurs engagements professionnels et leurs intérêts personnels.

Assurer la sécurité de l'information

Square Management se conforme au Règlement général sur la protection des données (RGPD) de l'Union européenne. Nous nous engageons à collecter et à traiter les données personnelles exclusivement dans le cadre de nos activités professionnelles. Toutes les données recueillies sont sécurisées contre tout accès non autorisé ou toute utilisation abusive.

DIFFUSION D'UN CODE DE CONDUITE AUPRÈS DE NOS COLLABORATEURS

Rédigé avec une entreprise tierce spécialisée dans les sujets de conformité, le dispositif du cabinet Square Management pour la lutte contre la corruption – charte éthique, code de conduite et charte du lanceur d'alerte – est diffusé à l'ensemble des collaborateurs de Square Management. Ce document, appelé « Règles éthiques de Square Management », présente la procédure à suivre en cas de suspicion de situation de corruption. Afin de conserver une objectivité totale, la première phase de vérification de l'alerte est réalisée par l'entreprise tierce.





DÉFI N°2

RENDRE NOS CLIENTS CONFIANTS DANS L'AVENIR



Dans un monde incertain, en perpétuelle évolution, nous aidons nos clients à anticiper les évolutions sociétales et à renforcer leur résilience.

Grâce à nos expertises, nous leur proposons des accompagnements pour répondre aux défis de la durabilité, anticiper les nouvelles réglementations, contribuer à la transition et gérer les risques.

NOS RÉALISATIONS

12

expertises en matière de développement durable

Partenaire

du salon Prourable

Renouvellement

de notre adhésion au réseau Orée

1,1 %

du CA dédié à la Recherche & Développement

NOS OBJECTIFS

Inclure

des recommandations en faveur de plus de durabilité dans chacune de nos réponses à des appels d'offres d'ici 2028

1,4 %

du CA dédié à la Recherche & Développement d'ici 2028

ACCOMPAGNER NOS CLIENTS DANS LEUR TRANSITION VERS PLUS DE DURABILITÉ

Nous ouvrons la voie aux entreprises désireuses d'évoluer vers plus de durabilité en leur proposant des offres d'accompagnement spécifiques au développement durable et en mettant à leur disposition de nombreuses publications.

Déployer un large panel d'offres pour accompagner la transformation durable des entreprises

Nous avons développé un ensemble d'expertises que nous mettons au service de nos clients pour les accompagner dans leur transition vers plus de durabilité. Nous avons notamment mis en place le domaine d'excellence Sustainability, qui accompagne les acteurs du secteur financier dans la prise en compte des risques de durabilité et des nouvelles réglementations en la matière.

Les savoir-faire de Square Management en matière de durabilité



- Acculturation à la durabilité
- Diversité & Inclusion
- Éthique des affaires
- Finance durable
- Innovation responsable
- Marketing responsable
- Réglementations (CSRD*, SFDR**, etc.)
- Responsabilité numérique des entreprises
- Risques climatiques et environnementaux
- Sourcing achats responsables
- Stratégie de durabilité
- Chaîne logistique durable



Produrable - Septembre 2023

* CSRD : Corporate Sustainability Reporting Directive

** SFDR : Sustainable Finance Disclosure Regulation



Décrypter les grands enjeux du développement durable pour nos clients

Nous mettons également un point d'honneur à mettre à disposition de nos clients de nombreuses publications (analyses, réflexions ou données) conçues par nos experts. L'objectif : leur permettre de décrypter rapidement et facilement les grands enjeux du développement durable.

En 2023, nous avons publié les travaux d'analyse suivants :



- Impact du risque climatique sur le risque de marché en assurance
- Assurabilité et changement climatique : quelles solutions proposer face au risque physique ?
- Éléments de transformation vers une Supply Chain plus durable
- État des lieux, une étape indispensable dans la démarche numérique responsable
- Jumeau numérique : Un outil pour l'excellence opérationnelle et environnementale de l'entrepôt
- Électrification des véhicules : quels impacts sur l'assurance auto ?

SENSIBILISER NOS CLIENTS AUX ENJEUX DE DÉVELOPPEMENT DURABLE PENDANT NOS CONFÉRENCES

Les enjeux de développement durable occupent également une place de premier ordre dans les conférences que nous organisons avec nos clients.

En novembre dernier, nous avons par exemple présenté les travaux du Square Research Center sur le risque climatique et la biodiversité à l'occasion de notre second séminaire Risque de Crédit, organisé pour nos clients au sein de nos locaux. Nous leur avons rappelé à cette occasion l'importance d'intégrer les enjeux environnementaux dans leur stratégie globale pour construire, ensemble, un avenir durable.

CAS CLIENTS



Accompagner un leader mondial de l'énergie dans l'atteinte d'une norme d'émission Net Zéro d'ici 2050*



Un leader mondial de l'énergie dont l'objectif est d'atteindre une norme d'émission Net Zéro d'ici 2050 nous a confié la définition d'une roadmap de décarbonation des activités de sa branche Raffinage et Chimie – aujourd'hui responsable de 50 % de ses émissions de CO₂ – grâce au digital.

Trois attentes ont été définies :

1. Limiter les impacts des opérations
2. Limiter les impacts des activités commerciales
3. Accélérer une culture à faible émission

Square Management a créé les conditions de réussite de ce projet exploratoire via un pilotage optimal d'un phasage DKCP**, méthode issue de la théorie C-K. Cette approche rationnelle de conseil en innovation a permis de débloquer une situation qui nécessitait un raisonnement en rupture et d'aborder simultanément des enjeux technologiques, commerciaux, sociologiques, expérientiels et économiques. L'approche learning by doing, la concrétisation d'un modèle théorique de sciences de gestion sur un cas, a été plébiscité par l'équipe projet. Les résultats provisoires de ce projet exploratoire dépassent les attentes avec un potentiel de 2,5 % de CO₂ additionnel épargné en scopes 1 et 2 sur la période 2023-2027.

* Ce cas client a été présenté lors d'un événement de place auprès d'acteurs majeurs de l'innovation avec l'agence Drive Innovation Insights (DII).

** DKCP : Definition Knowledge Concept Proposition

Intégrer des critères financiers et extra-financiers dans la sélection de supports en unités de compte



Nous avons accompagné un acteur majeur de l'assurance dans le développement d'une politique de sélection de ses supports en unités de compte (UC) en intégrant des critères financiers et extra-financiers. Pour ce faire, nous avons réalisé un diagnostic de la situation actuelle, dans l'objectif de mettre en cohérence les engagements du cabinet avec la manière dont sont sélectionnés les supports. Nous avons ensuite réalisé un benchmark d'acteurs comparables (CNP Assurances, Groupama, Generali, Axa, AG2R, MACSF) pour identifier des pratiques innovantes en matière d'engagements durables. Sur la base du diagnostic et de ces résultats, nous avons proposé une politique de sélection des UC reposant sur quatre piliers :

1. Garantir la qualité des produits
2. Répondre aux attentes des clients en termes financiers et extra-financiers
3. Ne pas être associé à des pratiques socialement répréhensibles
4. Donner l'opportunité aux clients de contribuer à la transition

La politique des UC couvre désormais les dimensions financières et extra-financières. Aussi, une analyse de l'univers actuel des UC nous a permis de coconstruire, avec les équipes de notre client, des KPI et des engagements à atteindre d'ici 2030.

IMPULSER UN CHANGEMENT SOCIÉTAL

En parallèle de l'accompagnement que nous proposons à nos clients, nous mettons un point d'honneur à impulser une réflexion sociétale globale quant à la prise en compte des enjeux de développement durable dans nos sociétés. À cet effet, ces enjeux occupent une place centrale dans les recherches du Square Research Center. Nous avons également à cœur de nous investir pleinement dans l'organisation d'événements centrés sur le développement durable, comme le salon Produrable.



Faire émerger de nouveaux modèles et solutions grâce au Square Research Center

Nous avons fondé le Square Research Center pour favoriser le développement des travaux de recherche appliquée au sein de Square Management. Il a pour objectif de concevoir et de tester les approches et outils les plus innovants dans le but d'apporter une réponse pertinente aux problématiques majeures des organisations. Le Square Research Center associe chercheurs (docteurs et doctorants), consultants, partenaires académiques et organisations publiques et privées pour la production de connaissances et de solutions nouvelles, orientées vers l'action et destinées à être mises en œuvre concrètement, au service de nos clients.

Le développement durable occupe une place centrale dans les travaux du Square Research Center, notamment sur les thématiques suivantes :

- Modèle d'alignement des portefeuilles sur les trajectoires climatiques
- Numérique responsable
- Pilotage de la performance par la valeur

- Jumeaux numériques des entrepôts – intralogistique
- Modélisation de l'impact du risque physique et de transition sur la solvabilité des banques et des assurances

Consulter l'ensemble des publications du Square Research Center.

Square Management, partenaire officiel du salon Produrable

Pour la seconde année consécutive, nous avons eu le plaisir d'être partenaire officiel du salon Produrable en 2023. Organisé sous le haut patronage du ministère de la Transition écologique et de la Cohésion des territoires, il s'agit du plus grand rendez-vous européen des acteurs et des solutions en faveur de l'économie durable. Nos consultants ont eu l'occasion d'animer un certain nombre de conférences, parmi lesquelles :

- Comment les entreprises doivent-elles accompagner les citoyens et les consommateurs vers la sobriété désirable ?
- La responsabilité numérique des

entreprises, enjeu primordial pour un monde décarboné, sécurisé et juste

- Défis et ambitions du déploiement de CSRD
- Jumeau numérique, un outil pour l'excellence opérationnelle et environnementale de l'entrepôt
- Culture(s), la bascule de notre société sera culturelle ou ne sera pas !

Square Management Belgium est membre de The Shift

The Shift est une communauté unique dédiée au développement durable, qui rassemble entreprises, associations, institutions académiques et publiques, issues de multiples secteurs en Belgique. L'objectif commun de tous les membres consiste à bâtir ensemble une économie et une société plus durables.

Tout au long de l'année, The Shift organise une série d'activités de réseautage, d'ateliers interactifs et de sessions de coaching en cocréation avec et pour leurs membres

SQUARE MANAGEMENT SOUTIEN LE RÉSEAU ORÉE POUR LA DEUXIÈME ANNÉE CONSÉCUTIVE

En 2022, nous avons choisi de rejoindre le réseau Orée, qui fédère et anime un réseau d'acteurs engagés pour échanger et mettre en place une dynamique environnementale au service des territoires. L'action de l'association se concentre autour de trois thématiques : biodiversité et économie, économie circulaire et reporting RSE/ESG.



DÉFI N°3

RENDRE NOS SALARIÉS HEUREUX ET ÉPANOUIS AU TRAVAIL

Nous veillons au bien-être de nos collaborateurs et créons pour eux un environnement de travail enrichissant et épanouissant.



NOS RÉALISATIONS

85/100

Index d'égalité professionnelle femmes-hommes

Lancement d'un Women Mentoring Program avec :

36

participants

2,5 %

de notre chiffre d'affaires dédié à la formation

30 h

de formation en moyenne par collaborateur et par an

NOS OBJECTIFS

95/100

Index d'égalité professionnelle femmes-hommes d'ici 2028

0

accident du travail d'ici 2028

100 %

des managers formés à la lutte contre le harcèlement et ayant participé à la Fresque de l'égalité professionnelle d'ici 2028

12

réunions CSE par an

Maintenir **30 h** de formation en moyenne par collaborateur et par an

PROMOUVOIR LA DIVERSITÉ, L'ÉQUITÉ ET L'INCLUSION

La diversité et l'inclusion occupent une place centrale dans la démarche de développement durable de Square Management. Nous pratiquons une tolérance zéro vis-à-vis du harcèlement et de la discrimination et sensibilisons nos collaborateurs à des thématiques telles que l'égalité femmes-hommes et le handicap.

Créer un environnement de travail inclusif et respectueux de la diversité

Tout collaborateur, quels que soient ses origines, son genre, sa religion ou encore son orientation sexuelle, doit être traité avec bienveillance, s'épanouir sur son lieu de travail et contribuer au succès de l'entreprise. Nous sommes signataires de la [Charte de la diversité](#) et nous nous engageons ainsi à créer un environnement de travail inclusif et respectueux de la diversité.

Sensibiliser nos collaborateurs au handicap



À l'occasion de la Semaine européenne pour l'emploi des personnes handicapées 2023, nous avons organisé un atelier de sensibilisation au handicap en réalité virtuelle. La pluralité des handicaps a été soulignée auprès des collaborateurs, qui ont notamment pu se familiariser avec la notion de handicap invisible. Nous avons également à cœur de favoriser l'emploi de personnes en situation de handicap :

- Nous avons confié le recyclage de nos déchets à l'entreprise [CÈDRE](#), qui vise à créer des emplois durables pour les personnes en situation de handicap.
- À l'occasion de la soirée de gala des 15 ans de Square Management, nous avons fait appel à l'association EntrAide pour compléter les équipes de services à l'aide de travailleurs handicapés.



Atelier Handicap - Novembre 2023

Lutter contre le harcèlement et le sexisme ordinaire

Le respect mutuel et la tolérance sont des valeurs chères à Square Management. Nous avons mis en œuvre toutes les mesures nécessaires pour prévenir tout acte de harcèlement sur le lieu de travail, que ce soit lors des processus d'embauche, de promotion ou de licenciement. Toute forme de discrimination est formellement condamnée.

À cet effet, nous nous sommes dotés d'une charte relative à la prévention du harcèlement et des violences au travail.

Elle énonce explicitement les comportements jugés inacceptables aux yeux du cabinet et est inscrite en annexe de notre règlement intérieur. Elle s'impose donc à tous les salariés du cabinet.

Cette charte anti-harcèlement met également l'accent sur la responsabilité collective. Chaque collaborateur doit se sentir acteur de la création d'un environnement de travail positif et avoir conscience de sa responsabilité de signaler tout comportement inapproprié.



Sensibiliser aux violences sexistes et sexuelles grâce à un jeu vidéo



Nous avons fait appel à l'organisme Hally pour déployer un atelier de sensibilisation aux violences sexistes et sexuelles auprès de nos collaborateurs. Après une rapide introduction sur les formes multiples que prennent ces violences, nos collaborateurs ont pu découvrir au travers d'un jeu vidéo comment lutter contre ces agissements dans un contexte professionnel. D'ici à 2028, nous avons pour objectif de faire suivre cette formation à 100 % de nos managers.

Agir en faveur de l'égalité femmes-hommes

Chacun de nos collaborateurs doit être en mesure de réaliser son potentiel, quel que soit son genre. Nous avons fait de l'égalité femmes-hommes l'un des axes prioritaires de notre démarche de développement durable et agissons au quotidien afin d'accompagner les femmes dans leur évolution au sein de Square Management.

En 2023, nous avons fait appel au Projet Epicène pour déployer la Fresque de l'égalité professionnelle auprès de nos collaborateurs. Les deux premières sessions ont été animées par un intervenant externe et ont rassemblé 20 personnes. Elles ont permis d'initier des discussions éclairantes sur les mécanismes qui causent et entretiennent les inégalités femmes-hommes et d'identifier des leviers d'action. Nous avons pour objectif de faire participer 100 % de nos managers à cette Fresque à l'horizon 2028.

ZOOM SUR NOTRE WOMEN MENTORING PROGRAM

En 2023, nous avons lancé un Women Mentoring Program. Il vise à :

- **accompagner** les femmes de chez Square Management qui le souhaitent dans le renforcement de leur position et dans leur évolution vers des postes à plus hautes responsabilités ;
- **sensibiliser** les hommes et les femmes aux enjeux d'évolution de carrière des femmes qui les entourent ;
- **favoriser** une culture de transmission et d'apprentissage mutuel entre les femmes et les hommes.

Ce programme de mentorat a concerné 36 participants en 2023 soit 18 binômes qui ont pu échanger lors de rendez-vous mensuels. Le nombre de binômes augmente à 25 en 2024 et le programme intègre des mentors et mentorées des sites de Neuilly, de la Belgique et du Luxembourg.

TÉMOIGNAGES



Le Women Mentoring Program représente une opportunité unique de nouer une relation privilégiée avec une collaboratrice de grade plus avancé. Les bienfaits sont multiples : être challengée, bénéficier d'une perspective nouvelle sur nos missions, mieux saisir comment atteindre le poste que l'on aimerait exercer par la suite ou encore sensibiliser le top management à des problématiques rencontrées dans les grades plus élémentaires du cabinet. »



Avec le Women Mentoring Program, Square Management s'engage de façon concrète en faveur de l'égalité femmes-hommes. Je me réjouis d'être actrice de ce changement et de pouvoir épauler de jeunes collaboratrices dans la construction de leur carrière. »

CRÉER UN ENVIRONNEMENT DE TRAVAIL ÉPANOUISSANT ET ENRICHISSANT

Nous attachons une grande importance à offrir un environnement de travail épanouissant et enrichissant pour nos salariés et à mettre en place des conditions de travail optimales. Nous veillons à leur bien-être et à maintenir un haut niveau de satisfaction de nos collaborateurs vis-à-vis de leur qualité de vie au travail.

Maintenir un haut niveau de satisfaction quant à la qualité de vie au travail

Nous avons mis en place différentes initiatives visant à améliorer la qualité de vie au travail de nos collaborateurs.

Depuis 2022, les collaborateurs de Square Management ont la possibilité d'épargner les jours non travaillés acquis et non pris sur l'année. Cette action a pour but de rendre plus flexible l'utilisation de leurs jours de congés. Cette décision a été mise en place en prenant en compte la charge de travail des collaborateurs en fonction de leurs missions et de leurs projets personnels.

Le CSE joue un rôle essentiel dans l'amélioration de la qualité de vie au travail des collaborateurs de Square Management. Il pilote notamment le partenariat entre Gymlib et Square Management initié dès 2019, grâce auquel nos collaborateurs ont accès à plus de 3000 salles de sport à prix réduit. Des chèques cadeaux leur sont offerts à l'occasion des fêtes de fin d'année, d'une naissance, d'une adoption, d'un mariage ou d'un PACS ou encore de quiz diffusés tout au long de l'année.

Le Square Research Center organise par ailleurs régulièrement des « Conférences à impact », qui sensibilisent les collaborateurs au développement durable tout en leur permettant d'échanger.

Déployer des outils numériques pour maintenir un haut niveau de qualité de vie au travail

Depuis cette année, nous interrogeons chaque mois nos collaborateurs sur leur bien-être au travail via l'outil Zest. L'objectif : détecter d'éventuels signaux faibles, irritants et chantiers prioritaires d'action pour maintenir un haut niveau de qualité de vie au travail parmi nos équipes.



L'association Regard du Vivant est engagée pour la protection de la biodiversité marine

© Regard du Vivant

FÉDÉRER LES ÉQUIPES AUTOUR DES ENJEUX DE DÉVELOPPEMENT DURABLE

Nous mettons un point d'honneur à mener de front l'organisation d'événements de convivialité entre collaborateurs et la sensibilisation au développement durable. Depuis 2019, nous soutenons par exemple le projet Pelagos développé par l'association Regard du Vivant en Méditerranée. L'objectif de ce projet est de sensibiliser le plus grand nombre à cet écosystème mystérieux et à la biologie de ses habitants. Lors d'un week-end à Toulon, les consultants ont ainsi pu découvrir l'environnement protégé du sanctuaire Pelagos. L'occasion pour tous de prendre conscience de l'impact délétère de la pollution plastique sur l'écosystème marin et d'en apprendre davantage sur les actions à mener pour le protéger. [Voir la vidéo](#)

Une participation financière des collaborateurs de Square Management au week-end de cohésion a été reversée à l'association Wings of the Ocean. Association à but non lucratif fondée en 2018, elle agit en faveur de la protection de l'océan en luttant contre les déchets sauvages, notamment plastiques, et effectue ses actions sur les littoraux, le long des cours d'eau, des fleuves et des étangs en France et en Europe. Elle met en place des actions de sensibilisation et incite par tous les moyens à tendre vers un mode de vie zéro déchet. Elle encourage et accompagne toute action permettant d'éviter la consommation de plastique par les particuliers et les entreprises.





Square Awards 2023

Favoriser la cohésion au sein de nos équipes

Nous organisons régulièrement des événements de convivialité entre nos collaborateurs, de façon à renforcer la cohésion au sein de nos équipes. En 2023, nous avons notamment célébré les 15 ans de Square Management en réunissant l'ensemble de nos consultants dans un lieu somptueux : le Pavillon Cambon Capucines.

Accompagner nos collaborateurs dans les moments difficiles

Grâce aux initiatives Filariane et Holicare, nous épaulons nos collaborateurs qui traversent des moments douloureux :

- **Filariane** s'adresse aux salariés aidants. Elle a pour vocation de leur faire gagner du temps, de la sérénité et de leur permettre de retrouver l'équilibre entre vie personnelle et professionnelle ;
- **Holicare** accompagne les collaborateurs rencontrant des difficultés sur le plan psychologique, dans le cadre de burn-out par exemple.

S'interroger sur la place du travail dans notre société

En 2023, nous avons été partenaire officiel des 2^{es} Assises Sens & Travail organisées par Aromates, sur le thème « Valeurs partagées et partage de la valeur ». Nos collaborateurs ont eu l'opportunité de prendre part à différentes tables rondes et d'échanger autour des thématiques « Le travail, entre mythes et réalité » et « Partage de valeurs, partage de la valeur : oui, mais quelle valeur ? ».

Partager les fruits de notre réussite et récompenser l'excellence

En 2023, nous avons versé une prime de participation à nos salariés, pour la première fois dans l'histoire de Square Management. Chaque année, des Square Awards sont également organisés lors de la convention annuelle de Square Management. En 2023, le prix attribué aux lauréats était la formation « Économie circulaire : Transition vers la durabilité future », dispensée par le Massachusetts Institute of Technology (MIT).

Nous veillons par ailleurs à valoriser l'expertise et l'excellence de nos collaborateurs dès que nous en avons l'opportunité. Nous les incitons à prendre la parole dans les médias, sur les réseaux sociaux ou encore lors de conférences. Ils ont notamment eu l'opportunité de prendre part à des conférences et tables rondes organisées à l'occasion du salon Prourable ou encore des Rencontres de l'Innovation organisées par Drive Innovation Insights (DII), dont nous étions cette année partenaire.

Favoriser le dialogue social

Square Management s'engage à favoriser des relations harmonieuses entre la direction et les employés en encourageant une communication ouverte, transparente et régulière à tous les niveaux de l'entreprise. Nous accordons une grande importance à l'organisation régulière de réunions entre la direction et notre CSE.

Nous avons également signé différents accords avec ce dernier, notamment une charte contre les violences au travail, un accord sur la mise en œuvre du congé proche aidant, un avenant au PERECO et à l'accord de participation d'entreprise.

FAIRE GRANDIR NOS TALENTS

Square Management s'investit pleinement dans le développement professionnel de chaque collaborateur en offrant un accompagnement personnalisé tout au long de leur parcours. Cette démarche inclut la mise en place de formations adaptées visant à enrichir et à renforcer les compétences de chacun.

Faciliter la progression de carrière

Pour faciliter la gestion des carrières de nos collaborateurs, nous avons déployé l'application web et mobile Zest au sein de l'entreprise. Les objectifs, les comptes rendus d'entretiens trimestriels et annuels et les besoins en formation de chaque collaborateur y sont directement renseignés, permettant ainsi une meilleure collaboration et communication entre les managers et leurs équipes.

Proposer un accompagnement personnalisé tout au long du parcours des collaborateurs

Square Management s'investit pleinement dans le développement professionnel de chaque collaborateur en leur offrant un accompagnement personnalisé via le Square Institute tout au long de leur parcours. Cette démarche inclut la mise en place de formations adaptées visant à enrichir et à renforcer les compétences de chacun. Investir dans la formation, c'est se donner l'opportunité de conjuguer le talent au futur. Chaque année, les formations certifiantes du Square Institute

sont plus nombreuses et toujours adaptées aux besoins de nos consultants. L'objectif de ces programmes est de développer pour chaque consultant deux notions primordiales dans leur évolution : compétences et connaissances.

LA FORMATION CHEZ SQUARE MANAGEMENT EN QUELQUES CHIFFRES

2,5 %
du CA dédié à la formation

31
certifications

3
plateformes digitales

133
formations

9
formations dédiées à la RSE en 2023

37
partenariats

Former les collaborateurs au développement durable

Le développement durable occupe une place privilégiée parmi nos supports de formation. Nous avons mis en place un parcours d'introduction aux enjeux de durabilité et à la transition écologique à destination de l'ensemble des consultants. Il a été suivi par 94 % d'entre eux en 2023.

94 %
des collaborateurs ont été formés au développement durable

Ce parcours fait désormais partie de nos formations d'onboarding pour les consultants. Tout au long de leur parcours chez Square Management, les collaborateurs ont également accès à d'autres formations portant sur des thématiques variées comme la finance durable ou la création de valeur grâce au développement durable.

9 formations dédiées à la RSE :

- Certification ESG® Investing
- Animation de la Fresque du Climat
- Créer de la valeur avec la RSE
- SCR - Certificat de durabilité et de risque climatique
- Parcours Coopacademy Entreprises et finances durables
- L'entreprise responsable, de multiples chantiers vertueux
- Les enjeux de la finance durable
- Introduction au risque climatique pour les acteurs du secteur financier
- Green Supply Chain

GARANTIR LA SANTÉ ET LA SÉCURITÉ DE NOS COLLABORATEURS ET DE NOS PARTIES PRENANTES

Offrir un environnement de travail qui garantit la santé et la sécurité de nos collaborateurs et des tiers impliqués dans nos activités est au cœur de nos priorités. Nous nous engageons ainsi fermement à mettre en œuvre toutes les mesures requises pour prévenir les accidents.

En 2023, 36 collaborateurs ont suivi la formation aux premiers secours, délivrée par l'organisme de formation D'un seul geste, qui couvre l'ensemble des gestes essentiels en cas de situation médicale d'urgence. Cette formation combine les avantages de la réalité virtuelle avec ceux de la pratique sur mannequin de secourisme afin de proposer la formation la plus immersive. Basée sur des mises en situation dans les conditions du réel, elle augmente le sentiment capacitaire et assure le développement de gestes réflexes.





DÉFI N°4

AVOIR UN IMPACT POSITIF SUR LA SOCIÉTÉ



*Nous contribuons au développement
d'un écosystème de solidarité fort.*

*La Fondation Square œuvre
notamment aux côtés de structures
engagées dans les secteurs de la santé,
de l'éducation et de l'entrepreneuriat.*

NOS RÉALISATIONS

Une Fondation

engagée en faveur de l'entrepreneuriat,
de l'enfance et de la santé

188 000 €

versés à 5 associations

3

missions réalisées pro bono pour
Emmaüs Défi, Emmaüs Campüs
et La Semaine du Son via notre
cabinet Circle Strategy

450

collaborateurs inscrits
sur la plateforme Vendredi

NOS OBJECTIFS

Allouer un budget annuel de

350 000 €

à la Fondation Square d'ici 2028



Course des Héros

SOUTENIR LE DÉVELOPPEMENT D'UN TISSU ASSOCIATIF RÉSILIENT GRÂCE À LA FONDATION SQUARE

Créée en 2008, la Fondation Square soutient des associations qui œuvrent dans les secteurs de l'entrepreneuriat, l'enfance et la santé.

Fondation Square
POUR L'ENTREPRENEURIAT,
L'ENFANCE ET LA SANTÉ
SOUS L'ÉGIDE DE LA FONDATION DE FRANCE

Faire avancer la recherche et embellir le quotidien des enfants souffrant de maladies graves

Elle contribue aujourd'hui à l'avancée de la recherche et à l'amélioration des conditions de vie des enfants malades en finançant des laboratoires et services hospitaliers dédiés à la recherche pédiatrique, ainsi que des associations qui visent à adoucir le quotidien des enfants pendant leurs périodes d'hospitalisation :

- Depuis 2017, nous participons au financement des travaux de recherche de l'Institut Imagine sur les maladies génétiques.
- Nous soutenons l'hôpital Necker-Enfants malades où nous avons contribué à mettre en place un programme de création artistique animé par l'association NOC ! Nous on crée ! Grâce à notre partenariat avec le musée d'Archéologie nationale, nous permettons également aux enfants hospitalisés au sein du service de chirurgie ORL cervico-faciale de participer à des ateliers autour de l'archéologie.
- Depuis plus de 10 ans, nous soutenons l'association Petits Princes, qui réalise les rêves des enfants et adolescents gravement malades. En 2023, 40 dossiers pour la Course des Héros ont été mis à disposition de nos collaborateurs. Nous avons également fourni deux lots d'une valeur de 500 euros chacun dans le cadre de l'organisation de la tombola solidaire organisée par l'association.
- Nous nous sommes engagés aux côtés de CAMI Sport & Cancer pour leur permettre d'ouvrir un pôle au sein du service d'onco-hématologie pédiatrique de l'hôpital Robert Debré de Paris.

Permettre aux enfants hospitalisés à l'hôpital Necker-Enfants malades de prendre part à des ateliers d'archéologie

En 2023, la Fondation Square a renforcé son engagement pour l'enfance et la santé en nouant un partenariat avec le musée d'Archéologie nationale. Les enfants hospitalisés au sein du service de chirurgie ORL cervico-faciale de l'hôpital Necker-Enfants malades ont ainsi la possibilité de participer à des ateliers autour de l'archéologie.

Découvrir le partenariat entre le musée d'Archéologie nationale et la Fondation Square en vidéo



Grâce à ce partenariat, nos patients retrouvent leur vie d'enfant le temps d'un atelier. Ils gardent alors un souvenir positif de leur séjour et appréhendent moins les futures hospitalisations requises par leur pathologie, ce qui les rend plus sereins et facilite le travail de notre équipe médicale. »

ANNE MARSAC

Cadre du service chirurgie ORL cervico-faciale de l'hôpital Necker

Accompagner les jeunes tout au long de leur parcours scolaire, universitaire et professionnel

Nous avons fait de l'insertion et de l'accompagnement des jeunes l'un des axes prioritaires d'action de notre Fondation. Depuis 2021, nous soutenons le cours Antoine de Saint-Exupéry, une école indépendante et aconfessionnelle qui accompagne les enfants issus de quartiers prioritaires en difficulté. Tout au long de l'année, nous y organisons des ateliers (forum des métiers, rédaction de CV, pratique sportive, etc.) animés par des collaborateurs de Square Management, qui accompagneront les mêmes collégiens jusqu'à leur obtention du brevet des collèges.

Notre pôle Relations Écoles épaulé également les étudiants issus de grandes écoles et universités dans le développement de leurs compétences et la construction de leur carrière au travers d'interventions variées (career fair, conférences, ateliers, etc.).

Insuffler un état d'esprit entrepreneurial

L'esprit entrepreneurial est une valeur chère aux yeux de Square Management. Au travers de notre Fondation, nous souhaitons inculquer cet état d'esprit :

- aux structures que nous soutenons, en leur insufflant l'audace qui porte Square Management depuis sa création et en leur permettant de se battre sans relâche et d'innover pour atteindre leurs objectifs ;
- à nos collaborateurs, en les incitant à prendre part aux initiatives conduites dans le cadre de la Fondation, comme l'organisation d'ateliers avec le cours Antoine de Saint-Exupéry.



Intervention d'Alexandra Thulliez, responsable recrutement corporate au sein du cours Antoine de Saint-Exupéry

METTRE L'EXPERTISE DE NOS CONSULTANTS AU SERVICE DE STRUCTURES À BUT NON LUCRATIF

La construction d'un avenir plus durable est un processus collectif dans lequel la mise en commun des expertises joue un rôle crucial.

Encourager nos consultants à réaliser du mécénat de compétences

En 2021, nous avons choisi de donner la possibilité à nos consultants de réaliser du mécénat de compétences grâce au déploiement de la plateforme Vendredi au sein de Square Management.

Accompagner bénévolement des associations

Nous réalisons également des missions pro bono pour des structures à but non lucratif via notre cabinet Circle Strategy. Nous avons récemment épaulé Emmaüs Campüs dans la définition d'axes stratégiques de développement et avons accompagné la directrice générale d'Emmaüs Défi dans l'optimisation de l'organisation de la structure. Nous avons également accompagné l'association La Semaine du Son dans sa recherche de sponsors pour participer au Pavillon France de l'Exposition universelle 2025 Osaka Kansai, en réalisant pour eux un business plan détaillé ainsi qu'un dossier de mécénat.

Écouter les témoignages de Médéric Jacottin, directeur chez Emmaüs Campüs, et d'Alexandra Blanchin, directrice générale chez Emmaüs Défi.



LE MÉCÉNAT DE COMPÉTENCES SUSCITE UN ENGOUEMENT CONSIDÉRABLE CHEZ NOS CONSULTANTS !

En 2023, 450 collaborateurs étaient inscrits sur Vendredi, soit 75 % des collaborateurs éligibles ! Au total, 21 associations ont été épaulées cette année, pour un total de 325 heures d'engagement.

	2021	2022	2023
Collaborateurs inscrits sur la plateforme Vendredi	159 soit 27 % des collaborateurs éligibles	305 soit 51 % des collaborateurs éligibles	450 soit 75 % des éligibles
Collaborateurs engagés dans une mission	53 soit 33 % des collaborateurs inscrits	20 soit 7 % des collaborateurs inscrits	89 soit 20 % des inscrits
Associations soutenues	13	7	21
Actions réalisées	78	165	191
Heures d'engagement	219	65	325

INDICATEURS DE PERFORMANCE EXTRA-FINANCIÈRE

BILAN SOCIAL		ANNÉE N (2023)	ANNÉE N-1	ANNÉE N-2
	Pourcentage de salariés titulaires d'un CDI au 31/12	99,9 %	99,9 %	99,9 %
	Pourcentage de salariés titulaires d'un CDD au 31/12	0,1 %	0,1 %	0,1 %
	Répartition par sexe de l'effectif total au 31/12 : femmes/hommes	49/51	47/53	49/51
	Répartition de l'effectif total au 31/12 selon la nationalité : français/étrangers	85/15	85/15	85/15
	Nombre d'alternants	6	5	5
	Nombre de stagiaires	1	1	1
	Nombre moyen mensuel de personnel intérimaire ou freelance	3 %	3 %	3 %
RÉMUNÉRATION	Montant global des rémunérations	58 821 017 €	51 495 178,45 €	42 788 781,77 €
	Rémunération mensuelle moyenne	5 924	4 904	5 361
	Rapport entre la rémunération totale annuelle de la personne la mieux payée et la rémunération totale annuelle médiane de tous les salariés	700 %	800 %	200 %
	Écart salarial de genre moyen non ajusté	4 %	4 %	7 %
EMBAUCHES ET DÉPARTS	Nombre d'embauches par CDI	298	230	188
	Nombre d'embauches par CDD	2	2	2
	Nombre de contrats d'apprentissage/professionnalisation conclus dans l'année	2	2	2
	Nombre de recrutements par cooptation	70	72	17
	Total des départs-Turn over	233	211	189
ORGANISATION DU TRAVAIL	Pourcentage de salariés employés à temps partiel	0 %	0 %	0 %
	Nombre moyen de jours de congés annuels (repos compensateur exclus)	25	25	25
AVANTAGES SOCIAUX	Montant global de la réserve de participation	NA	3 030 076 €	NA
	Montant moyen de la participation et/ou de l'intéressement par salarié bénéficiaire	NA	3 431,57 €	NA
	Pourcentage du nombre de collaborateurs ayant réalisé un entretien annuel d'évaluation	100 %	100 %	100 %
	Pourcentage du nombre de collaborateurs ayant réalisé un entretien professionnel	100 %	100 %	100 %
	Pourcentage de salariés bénéficiant de la prévoyance	90 %	90 %	90 %
	Pourcentage de salariés bénéficiant de la complémentaire santé	97 %	97 %	97 %
	Montant du financement des œuvres sociales (CSE)	154 485,54 €	94 135,32 €	93 000 €

INDICATEURS DE PERFORMANCE EXTRA-FINANCIÈRE

BILAN SOCIAL		ANNÉE N (2023)	ANNÉE N-1	ANNÉE N-2
RELATIONS SOCIALES	Nombre de réunions avec les représentants du personnel et les délégués syndicaux pendant l'année considérée	11	12	7
	Pourcentage de l'effectif représenté par un CSE ou équivalent	99 %	99 %	99 %
	Pourcentage de l'effectif couvert par un accord collectif sur les conditions de travail	100 %	100 %	100 %
	Dates et signatures et objet des accords conclus dans l'entreprise pendant l'année considérée	Cf. liste		
FORMATION	Montant consacré à la formation continue (en % du CA)	2,5	2,5	2,5
	Nombre moyen d'heures de formation fournies par employé	30	30	30
	Nombre total d'heures de formation	29 657	NA	NA
	Nombre moyen d'heures de formation à la sécurité fournies par employé	3	3	3
	Pourcentage de l'effectif ayant reçu une formation de développement des compétences	95 %	95 %	NA
SANTÉ/SÉCURITÉ	Nombre de journées d'absence	NA	11 973	8 916
	Taux d'absentéisme	NA	7	6
	Nombre de journées d'absence pour maladie/accidents du travail/décès	NA	5 169,5	4 322
	Nombre global d'accidents de travail	0	1	0
	Taux de fréquence des accidents du travail	0	0,63	0
	Taux de gravité des accidents du travail	0	0,06	0
	Effectif formé à la sécurité dans l'année	36	NA	NA
	Pourcentage de sites disposant d'un DUER	100 %	100 %	100 %
	Pourcentage de l'effectif représenté par un CHSCT ou équivalent	99 %	99 %	99 %
	Nombre de cas de harcèlement sexuel ou moral recensés	0	0	0
DIVERSITÉ	Pourcentage de femmes employées par rapport à l'ensemble de l'organisation	NA	NA	NA
	Pourcentage de femmes au plus haut niveau de direction	10 %	13 %	13 %
	Pourcentage de travailleurs en situation de handicap	0 %	0 %	NA
	Pourcentage de travailleurs issus de minorités et/ou de travailleurs vulnérables par rapport à l'ensemble de l'organisation	NA	NA	NA
	Pourcentage de l'effectif ayant reçu une formation sur la diversité, la discrimination ou le harcèlement	0 %	0 %	0 %

INDICATEURS DE PERFORMANCE EXTRA-FINANCIÈRE

BILAN ENVIRONNEMENTAL		ANNÉE N (2023)	ANNÉE N-1	ANNÉE N-2
GÉNÉRAL	Pourcentage des collaborateurs formés/sensibilisés aux questions environnementales	100 %	NA	NA
	Budget alloué à la RSE (en €)	559 000	NA	NA
ÉMISSIONS DE GAZ À EFFET DE SERRE (en tCO₂e)	Total des émissions de gaz à effet de serre du scope 1 (tCO ₂)	23	33	119
	Niveau et année de référence pour les émissions de GES du scope 1 (tCO ₂)	Année 2019 : 1 365		
	Total des émissions de gaz à effet de serre du scope 2 (tCO ₂)	19	18	14
	Niveau et année de référence pour les émissions de GES de scope 2 (tCO ₂)	Année 2019 : 13,1		
	Total des émissions brutes de GES du scope 3 (tCO ₂)	821	635	569
	Total des émissions brutes de GES du scope 3 en amont (tCO ₂)	797	568	NA
	Total des émissions brutes de GES du scope 3 en aval (tCO ₂)	24	67	NA
	Objectif de réduction en valeur absolue des émissions du scope 1 et année d'échéance	Année de référence 2019 avec -50,4 % en 2031		
	Objectif de réduction en valeur absolue des émissions du scope 2 et année d'échéance	Année de référence 2019 avec -50,4 % en 2031		
	Objectif de réduction en intensité des émissions du scope 3 et année d'échéance	Année de référence 2019 avec -58,2 % par tCO ₂ e/CA en 2031		
CONSOMMATION D'ÉNERGIE ET EAU	Consommation totale d'énergie en MWh	400 000	370 000	NA
	Consommation totale d'énergie renouvelable (en % de la consommation totale)	10	10	10
	Consommation totale d'eau (en litres)	1 286 000	1 219 000	NA
POLLUANTS ET DÉCHETS	Poids total des déchets dangereux (en tonnes)	0,05	0,3	NA
	Poids total des déchets non dangereux (en tonnes)	2,7	3,7	3
	Poids total de déchets valorisés (en %)	100	100	NA
MOBILITÉ	Consommation de carburant (en litres)	12 606	NA	NA
	Pourcentage de véhicules électriques/hybrides	90 %	80 %	50 %
	Pourcentage de collaborateurs venant en transport en commun et mobilité douce (vélo/à pied)	82 %	NA	NA
	Déplacements professionnels/personne/an en mobilité douce (en km)	35	NA	NA
	Déplacements professionnels/personne/an en véhicules thermiques (en km)	3 236	NA	NA
	Déplacements professionnels/personne/an en avion (en km)	289	NA	NA
Déplacements professionnels/personne/an en transports en commun (en km)	1 047	NA	NA	

INDICATEURS DE PERFORMANCE EXTRA-FINANCIÈRE

INDICATEURS ÉTHIQUES		ANNÉE N (2023)	ANNÉE N-1	ANNÉE N-2
ÉTHIQUE	Pourcentage des collaborateurs formés/sensibilisés aux questions éthiques	100 %	100 %	0 %
	Nombre d'incidents liés à une procédure d'alerte	0	0	0
	Nombre d'incidents de corruption	0	0	0
	Pourcentage des sites évalués pour les risques éthiques	100 %	100 %	0 %
	Pourcentage de sites dotés d'un système de gestion anticorruption	100 %	100 %	0 %
SÉCURITÉ DE L'INFORMATION	Nombre d'incidents liés à la sécurité de l'information	0	0	0

INDICATEURS ACHATS RESPONSABLES		ANNÉE N+1	ANNÉE N (2023)	ANNÉE N-1	ANNÉE N-2
FOURNISSEURS	Pourcentage de fournisseurs ayant signé le code de conduite fournisseurs	Plan d'action 2024 avec un code de conduite envoyé à tous les fournisseurs pour signature, envoi d'un questionnaire d'évaluation et formation de 100 % de nos responsables achats	0 %	0 %	0 %
	Pourcentage de fournisseurs évalués RSE		0 %	100 %	0 %
	Pourcentage de fournisseurs audités RSE		0 %	0 %	0 %
SERVICE ACHATS	Pourcentage d'acheteurs ayant reçu une formation sur les achats responsables		0 %	0 %	0 %

Dates et signatures et objets des accords conclus dans l'entreprise pendant l'année considérée

AVENANT PEE

- Avenant 31 mars 2023
- Avenant 1^{er} décembre 2023



square-management.com